

Features:



The Parallel Series Index Drive is ideal for high-speed applications or for actuation-type applications such as driving a linkage or a conveyor:

- Hardened and ground conjugate cams
- Yoke-mounted, preloaded cam followers are non-reversing for high capacity and speed capability
- Whole or fractional stops, oscillating and complex custom motions available
- Long-life lubrication
- Greatest efficiency in power transmission.

Merkmale:



Die Parallel Schrittschalt-getriebe sind ideal für Anwendungen mit hoher Geschwindigkeit oder zum Antrieb von Taktförderern:

- gehärtet und geschliffene konjugierende Kurven
- versetzt montierte, vorgespannte, nicht reversierende Laufrollen für hohe Tragzahlen und Geschwindigkeiten
- durchlaufend, mit Motorstopp, oszillierend oder mit Bewegungen nach Kundenvorgabe
- Langzeitschmierung
- hoher Wirkungsgrad.

Particularités:



Les indexeurs à arbres parallèles sont idéaux pour: les applications haute vitesses, actionneur de bielles manivelles ou entraînement de convoyeur:

- Cames conjuguées traitées et rectifiées
- Les galets de came sont montés préchargés pour une capacité de charge et vitesse maximum
- Stops oscillant ou mouvement complexe sont possibles
- Lubrifiant longue durée
- Transmission de puissance efficace

Parallel Dial Index Drives / Parallel Schrittschaltgetriebe / Indexeurs Arbres Parallèles

Indexer Ordering Procedure



1. Model Number
 2. Input Shaft Configuration
 - Left Side, Right Side or Double Input – DI
 3. Output Shaft Configuration
 - Left Side, Right Side or Double – DE
- NOTE: Input may rotate in either direction to achieve desired direction of output rotation.
4. Indexer Mounting
 - 1 - 6

Schrittgetriebe Bestellvorgang

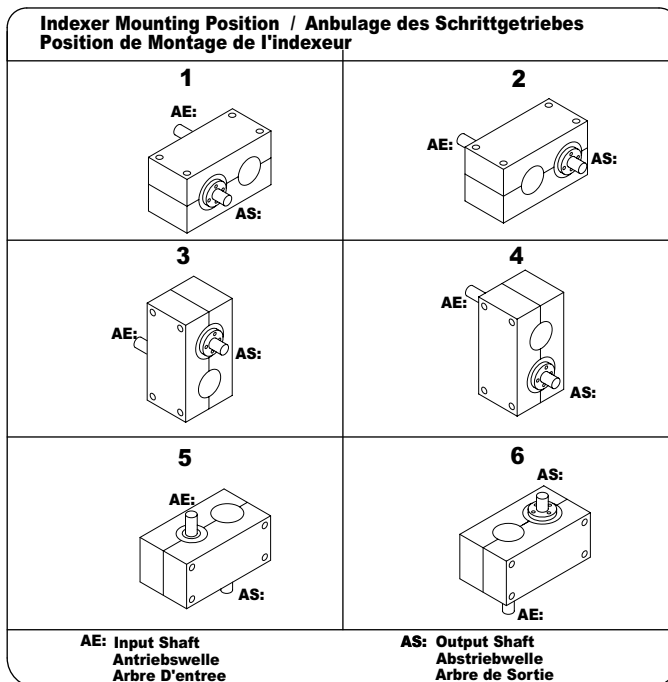
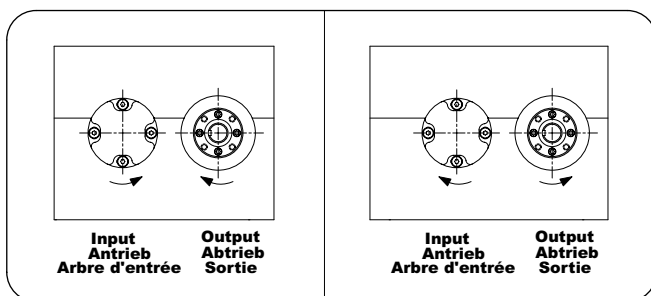
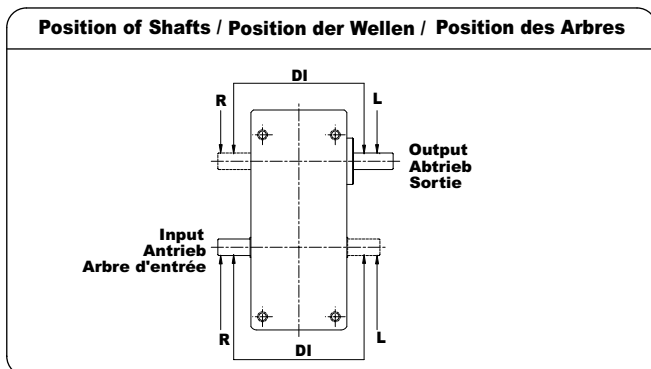


1. Type
 2. Position Antriebswelle
 - links, rechts, beidseitig – DI
 3. Position Abtriebswelle
 - Links, rechts, beidseitig – DE.
- Hinweis: Die Drehrichtung der Antriebswelle zur Generierung der Abtriebsbewegung kann beliebig gewählt werden
4. Montageposition des Schrittschaltgetriebes
 - 1 - 6

Procédure de commande



1. Modèle
 2. Position de l'arbre d'entrée
 - A gauche, A droite ou double entrée – DI
 3. Position de l'arbre de sortie
 - A gauche, A droite ou double sortie – DE
- Note: L'arbre à came peu tourner dans la direction de votre choix afin d'obtenir la sortie dans la direction désirée
4. Position de montage
 - 1 - 6



Reducer Ordering Procedure

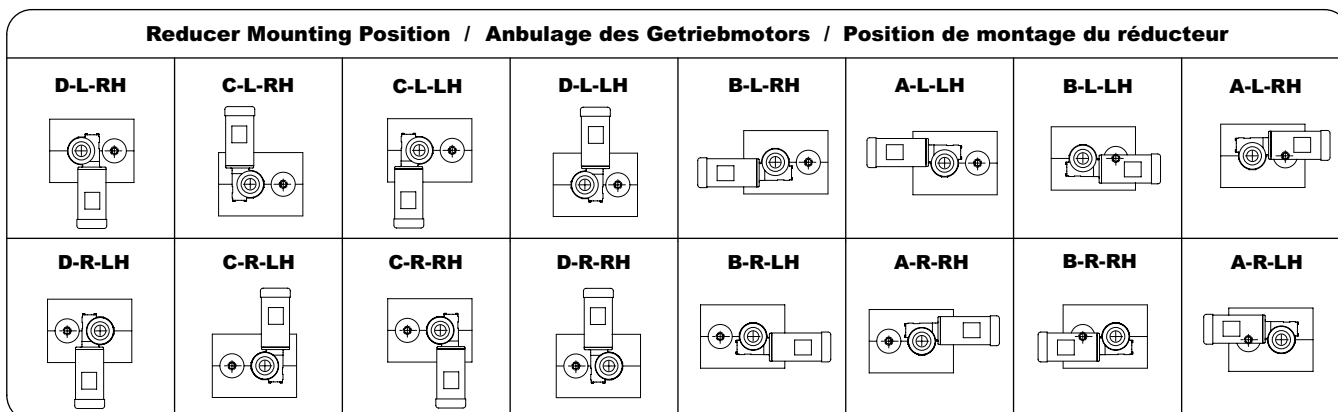
1. Model
2. Ratio
3. Motor Adapter
4. Reducer Input Shaft Extension
 - Single (SE) or Double (DE)
5. Mounting
 - Position A, B, C or D
 - Mounted on Indexer Left Side or Right Side
6. Input Shaft Orientation
 - Left or Right

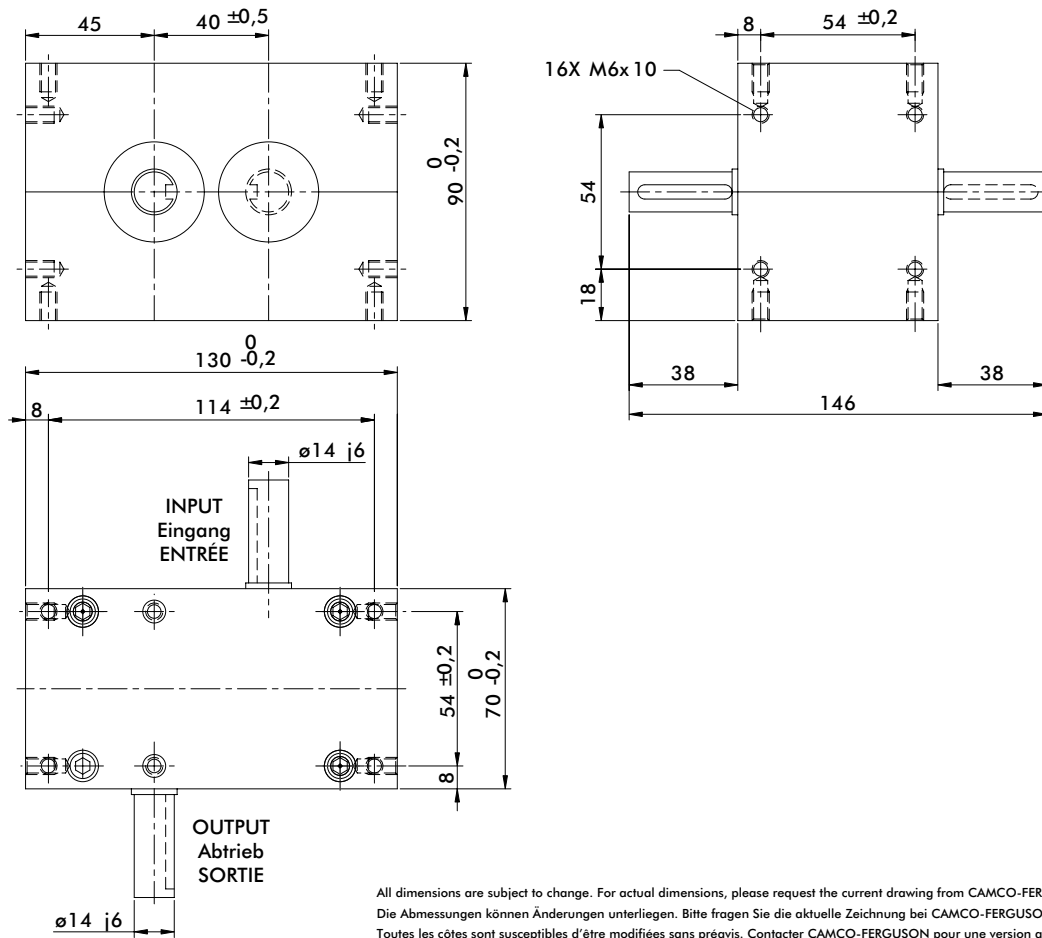
Reduziergetriebe Bestellvorgang

1. Type
2. Übersetzung
3. Motoradapter
4. Verlängerung der Eingangswelle
 - Einzelwelle (SE) oder Doppelwelle (DE)
5. Montage
 - Position A, B, C od. D
 - montiert an Schrittgetriebe links oder rechts
6. Drehrichtung Antriebswelle
 - Links (LH) oder Rechts (RH)

Procédure de commande

1. Modèle
2. Rapport de réduction
3. Interface moteur
4. arbre d'entrée
 - simple entrée (SE) ou double entrée (DE)
5. Montage sur indexeur
 - Position A, B, C ou D
 - Coté de l'indexeur gauche ou droite
6. Orientation de l'arbre d'entrée
 - gauche (LH) ou droite (RH)





All dimensions are subject to change. For actual dimensions, please request the current drawing from CAMCO-FERGUSON.
 Die Abmessungen können Änderungen unterliegen. Bitte fragen Sie die aktuelle Zeichnung bei CAMCO-FERGUSON an.
 Toutes les cotes sont susceptibles d'être modifiées sans préavis. Contacter CAMCO-FERGUSON pour une version actualisée de ce plan.

P40 Indexer Capacities/Schrittgetriebe-Kapazitäten/Capacités Indexeur

| Stops (S) | Index Period (β) | Motion | B10 Capacity at 50 RPM (Nm) | Internal Inertia (kgm ²) | Model |
|-----------|------------------------------|-----------------|----------------------------------|--|-------------------------|
| Stopp(s) | Schaltwinkel (β) | Bewegungsgesetz | B10-Kapazität bei 50 1/min. (Nm) | Internes Massenträgheitsmoment (kgm ²) | Typ |
| Stops (S) | Angle d'indexage (β) | Loi | Capacité B10 à 50 tr/min (Nm) | Inertie interne (kgm ²) | Référence |
| 1 | 300 | msc.33 | 14 | 0,00029 | P40-3/3-FY12-300-MSC33 |
| 2 | 270 | ms | 15 | 0,00029 | P40-4/2-FY12-270-MS |
| | 180 | msc.33 | 19 | 0,00029 | P40-4/2-FY12-180-MSC33 |
| | 150 | msc.50 | 21 | 0,00029 | P40-4/2-FY12-150-MSC50 |
| 3 | 270 | ms | 18 | 0,00029 | P40-3/1-FY12-270-MS |
| | 180 | ms | 21 | 0,00029 | P40-3/1-FY12-180-MS |
| | 120 | ms | 24 | 0,00029 | P40-3/1-FY12-120-MS |
| 4 | 270 | ms | 17 | 0,00029 | P40-4/1-FY12-270-MS |
| | 180 | ms | 19 | 0,00029 | P40-4/1-FY12-180-MS |
| | 120 | ms | 23 | 0,00029 | P40-4/1-FY12-120-MS |
| | 90 | ms | 25 | 0,00029 | P40-4/1-FY12-90-MS |
| 5 | 270 | ms | 23 | 0,00029 | P40-5/1-FY12-270-MS |
| | 180 | ms | 27 | 0,00029 | P40-5/1-FY12-180-MS |
| | 120 | ms | 32 | 0,00029 | P40-5/1-FY12-120-MS |
| 6 | 270 | ms | 27 | 0,00029 | P40-3x2-FY12-135/135-MS |
| | 180 | ms | 31 | 0,00029 | P40-3x2-FY12-90/90-MS |
| | 150 | ms | 33 | 0,00029 | P40-3x2-FY12-75/75-MS |
| 8 | 270 | ms | 24 | 0,00029 | P40-4x2-FY12-135/135-MS |
| | 180 | ms | 28 | 0,00029 | P40-4x2-FY12-90/90-MS |
| | 120 | ms | 34 | 0,00029 | P40-4x2-FY12-60/60-MS |
| 10 | 270 | ms | 34 | 0,00029 | P40-5x2-FY12-135/135-MS |
| | 180 | ms | 40 | 0,00029 | P40-5x2-FY12-90/90-MS |

Other Motions (stops and index periods) available. Contact your CAMCO-FERGUSON sales representative for more information.

Weitere Ausführungen (Anzahl Stopps und Schaltwinkel) sind auf Anfrage lieferbar.

D'autres lois de mouvement, nombre de stops et angles d'indexage sont disponibles. Votre contact CAMCO-FERGUSON est à votre disposition pour de plus amples renseignements.



Technical Specifications

Output Load Capacity – loads carried during index

| | |
|--------------|--------|
| Radial | 1551 N |
| Thrust/Axial | 545 N |
| Moment | 56 Nm |

Accuracy:

± 0,042 mm on 50 mm radius

Repeatability:

± 0,011 mm on 50 mm radius

Standard Features

P40 Indexer with

- Single Extended Output Shaft
- Single Extended Camshaft (Input shaft)
- Universal Mounting

Optional Features

- Double Extended Output Shaft
- Double Extended Camshaft
- Reducer and motor



Technische Spezifikation

zulässige Belastung am Abtrieb während der Schaltphase

| | |
|---------------|--------|
| Radial | 1551 N |
| Axial / Druck | 545 N |
| Moment | 56 Nm |

Positioniergenauigkeit:

± 0,042 mm bezogen auf 50 mm Radius

Wiederholgenauigkeit:

± 0,011 mm bezogen auf 50 mm Radius

Standard Ausführung

P40 Schrittgetriebe mit

- einseitiger Abtriebswelle
- einseitiger Antriebswelle
- vielseitige Montagemöglichkeit

Optionen

- beidseitige Abtriebswelle
- beidseitige Antriebswelle
- Antriebspaket



Spécifications Techniques

Capacité de charge – Charge supportée pendant l'index

| | |
|------------------------|--------|
| Radial | 1551 N |
| Axial/Poussant | 545 N |
| Couple de renversement | 56 Nm |

Précision:

± 0,042 mm sur rayon 50 mm

Répétabilité:

± 0,011 mm sur rayon 50 mm

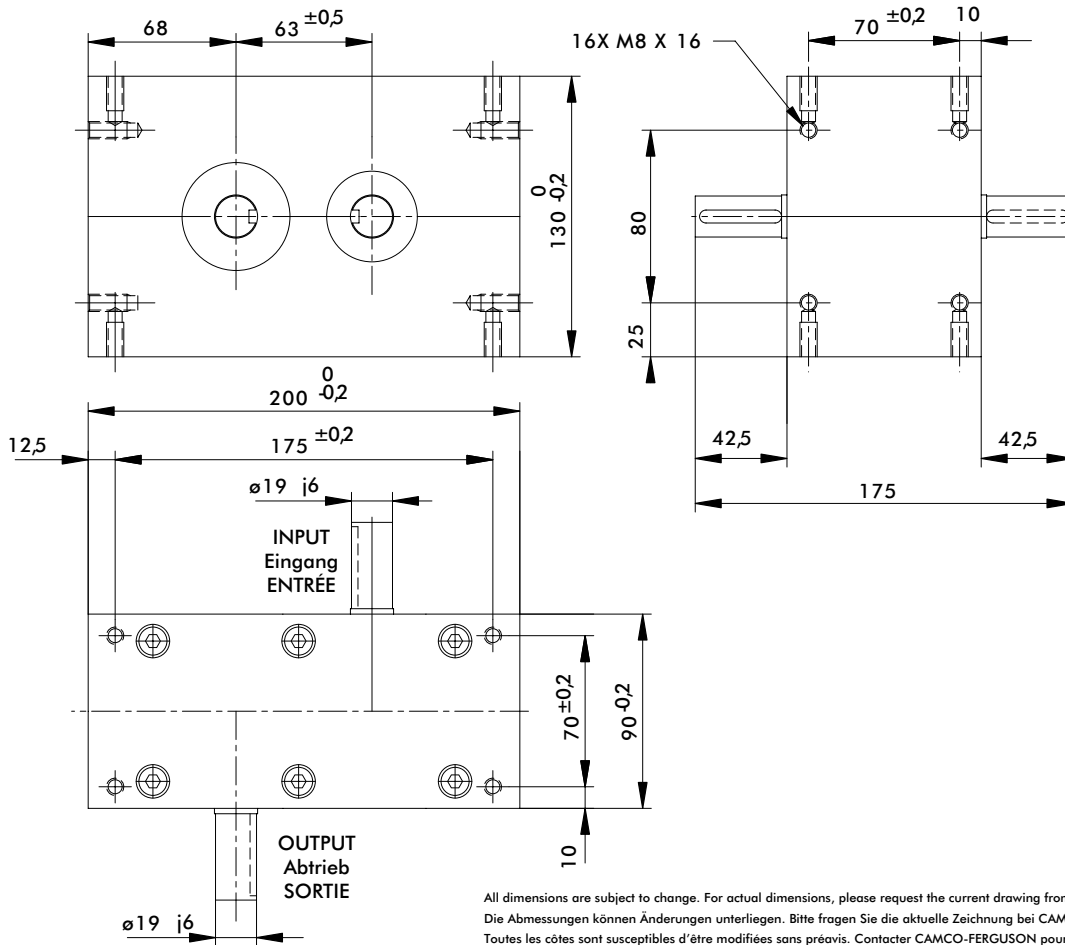
Caractéristiques standards

Indexeur P40 avec

- Arbre de sortie simple
- Arbre d'entrée simple
- Montage possible sur les faces

Quelques Options

- Arbre de sortie double
- Arbre d'entrée double
- Réducteur et moteur



All dimensions are subject to change. For actual dimensions, please request the current drawing from CAMCO-FERGUSON.
 Die Abmessungen können Änderungen unterliegen. Bitte fragen Sie die aktuelle Zeichnung bei CAMCO-FERGUSON an.
 Toutes les côtes sont susceptibles d'être modifiées sans préavis. Contacter CAMCO-FERGUSON pour une version actualisée de ce plan.

P63 Indexer Capacities/Schrittgetriebe-Kapazitäten/Capacités Indexeur

| Stops (S) | Index Period (β) | Motion | B10 Capacity at 50 RPM (Nm) | Internal Inertia (kgm ²) | Model |
|-------------|----------------------|-----------------|----------------------------------|--|-------------------------|
| Stoppes (S) | Schaltwinkel (β) | Bewegungsgesetz | B10-Kapazität bei 50 1/min. (Nm) | Internes Massenträgheitsmoment (kgm ²) | Typ |
| Stops (S) | Angle d'indexage (β) | Loi | Capacité B10 à 50 tr/min (Nm) | Inertie interne (kgm ²) | Référence |
| 1 | 300 | msc.33 | 57 | 0,00293 | P63-3/3-FY16-300-MSC33 |
| | 270 | msc.33 | 43 | 0,00205 | P63-3/3-FY16-270-MSC33 |
| 2 | 270 | ms | 77 | 0,00615 | P63-4/2-FY16-270-MS |
| | 180 | msc.33 | 71 | 0,00293 | P63-4/2-FY16-180-MSC33 |
| 3 | 270 | ms | 91 | 0,00498 | P63-3/1-FY16-270-MS |
| | 180 | ms | 103 | 0,00498 | P63-3/1-FY16-180-MS |
| | 120 | ms | 90 | 0,00293 | P63-3/1-FY16-120-MS |
| 4 | 270 | ms | 87 | 0,00615 | P63-4/1-FY16-270-MS |
| | 180 | ms | 101 | 0,00615 | P63-4/1-FY16-180-MS |
| | 120 | ms | 87 | 0,00293 | P63-4/1-FY16-120-MS |
| | 90 | ms | 97 | 0,00293 | P63-4/1-FY16-90-MS |
| 5 | 270 | ms | 86 | 0,00702 | P63-5/1-FY16-270-MS |
| | 180 | ms | 100 | 0,00702 | P63-5/1-FY16-180-MS |
| | 120 | ms | 119 | 0,00702 | P63-5/1-FY16-120-MS |
| 6 | 270 | ms | 136 | 0,00498 | P63-3x2-FY16-135/135-MS |
| | 180 | ms | 119 | 0,00293 | P63-3x2-FY16-90/90-MS |
| | 120 | ms | 98 | 0,00205 | P63-3x2-FY16-60/60-MS |
| 8 | 270 | ms | 129 | 0,00615 | P63-4x2-FY16-135/135-MS |
| | 180 | ms | 152 | 0,00615 | P63-4x2-FY16-90/90-MS |
| | 120 | ms | 129 | 0,00293 | P63-4x2-FY16-60/60-MS |
| 10 | 270 | ms | 125 | 0,00702 | P63-5x2-FY16-135/135-MS |
| | 180 | ms | 148 | 0,00702 | P63-5x2-FY16-90/90-MS |

Other Motions (stops and index periods) available. Contact your CAMCO-FERGUSON sales representative for more information.

Weitere Ausführungen (Anzahl Stopps und Schaltwinkel) sind auf Anfrage lieferbar.

D'autres lois de mouvement, nombre de stops et angles d'indexage sont disponibles. Votre contact CAMCO-FERGUSON est à votre disposition pour de plus amples renseignements.



Technical Specifications

Output Load Capacity – loads carried during index

| | |
|--------------|--------|
| Radial | 3487 N |
| Thrust/Axial | 1337 N |
| Moment | 139 Nm |

Accuracy:

± 0,039 mm on 75 mm radius

Repeatability:

± 0,010 mm on 75 mm radius

Standard Features

P63 Indexer with

- Single Extended Output Shaft
- Single Extended Camshaft (Input shaft)
- Universal Mounting

Optional Features

- Double Extended Output Shaft
- Double Extended Camshaft
- Reducer and motor



Technische Spezifikation

zulässige Belastung am Abtrieb während der Schaltphase

| | |
|---------------|--------|
| Radial | 3487 N |
| Axial / Druck | 1337 N |
| Moment | 139 Nm |

Positioniergenauigkeit:

± 0,039 mm bezogen auf 75 mm Radius

Wiederholgenauigkeit:

± 0,010 mm bezogen auf 75 mm Radius

Standard Ausführung

P63 Schrittgetriebe mit

- einseitiger Abtriebswelle
- einseitiger Antriebswelle
- vielseitige Montagemöglichkeit

Optionen

- beidseitige Abtriebswelle
- beidseitige Antriebswelle
- Antriebspaket



Spécifications Techniques

Capacité de charge – Charge supportée pendant l'index

| | |
|------------------------|--------|
| Radial | 3487 N |
| Axial/Poussant | 1337 N |
| Couple de renversement | 139 Nm |

Précision:

± 0,039 mm sur rayon 75 mm

Répétabilité:

± 0,010 mm sur rayon 75 mm

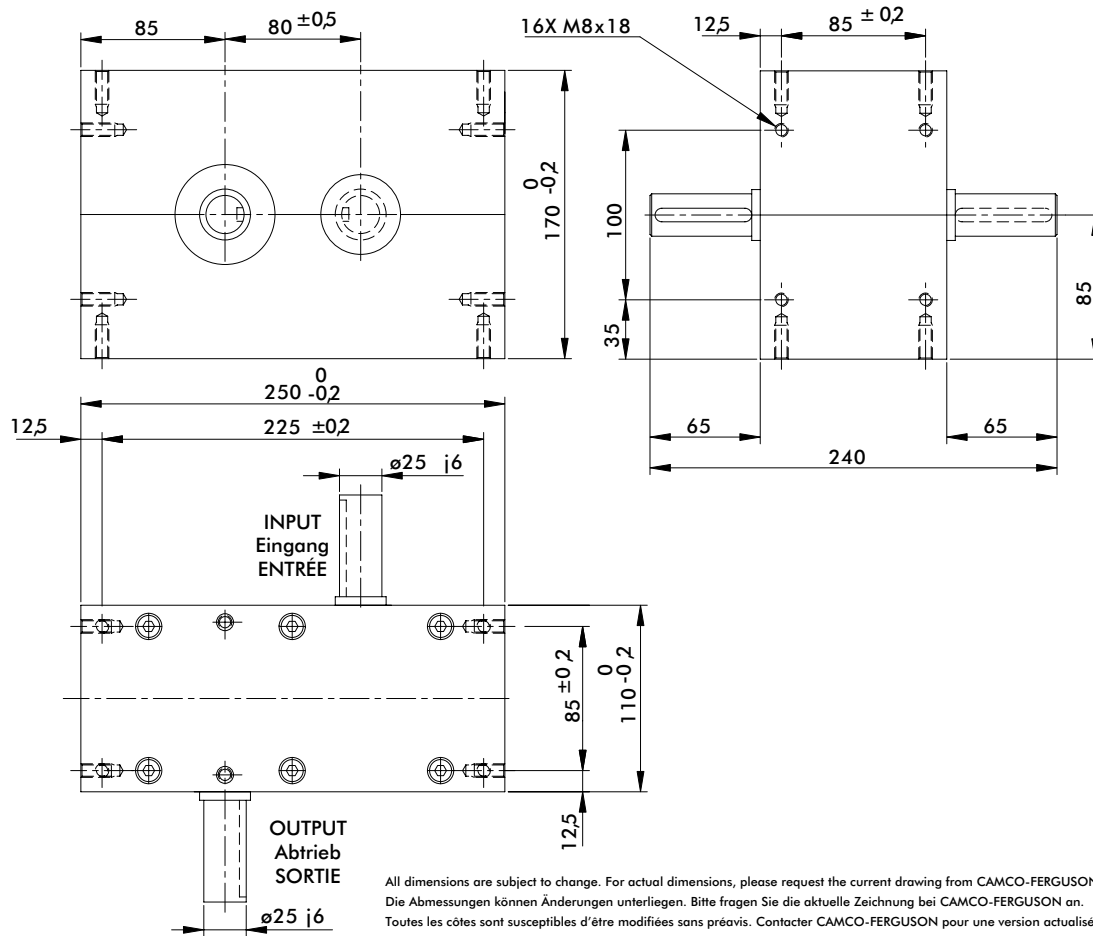
Caractéristiques standards

Indexeur P63 avec

- Arbre de sortie simple
- Arbre d'entrée simple
- Montage possible sur les faces

Quelques Options

- Arbre de sortie double
- Arbre d'entrée double
- Réducteur et moteur



P80 Indexer Capacities/Schrittgetriebe-Kapazitäten/Capacités Indexeur

| Stops (S) | Index Period (β) | Motion | B10 Capacity at 50 RPM (Nm) | Internal Inertia (kgm ²) | Model |
|-----------|----------------------|-----------------|----------------------------------|--|-------------------------|
| Stops (S) | Schaltwinkel (β) | Bewegungsgesetz | B10-Kapazität bei 50 1/min. (Nm) | Internes Massenträgheitsmoment (kgm ²) | Typ |
| Stops (S) | Angle d'indexage (β) | Loi | Capacité B10 à 50 tr/min (Nm) | Inertie interne (kgm ²) | Référence |
| 1 | 300 | msc.33 | 118 | 0,0100 | P80-3/3-FY24-300-MSC33 |
| | 270 | msc.33 | 100 | 0,0070 | P80-3/3-FY24-270-MSC33 |
| 2 | 270 | ms | 166 | 0,0199 | P80-4/2-FY24-270-MS |
| | 180 | msc.33 | 146 | 0,0111 | P80-4/2-FY24-180-MSC33 |
| 3 | 270 | ms | 194 | 0,0190 | P80-3/1-FY24-270-MS |
| | 180 | ms | 221 | 0,0190 | P80-3/1-FY24-180-MS |
| | 120 | ms | 189 | 0,0100 | P80-3/1-FY24-120-MS |
| 4 | 270 | ms | 187 | 0,0199 | P80-4/1-FY24-270-MS |
| | 180 | ms | 218 | 0,0199 | P80-4/1-FY24-180-MS |
| | 120 | ms | 178 | 0,0111 | P80-4/1-FY24-120-MS |
| | 90 | ms | 201 | 0,0111 | P80-4/1-FY24-90-MS |
| 5 | 270 | ms | 190 | 0,0260 | P80-5/1-FY24-270-MS |
| | 180 | ms | 223 | 0,0260 | P80-5/1-FY24-180-MS |
| | 120 | ms | 265 | 0,0260 | P80-5/1-FY24-120-MS |
| 6 | 270 | ms | 292 | 0,0190 | P80-3X2-FY24-135/135-MS |
| | 180 | ms | 245 | 0,0100 | P80-3X2-FY24-90/90-MS |
| | 120 | ms | 230 | 0,0070 | P80-3X2-FY24-60/60-MS |
| 8 | 270 | ms | 274 | 0,0199 | P80-4X2-FY24-135/135-MS |
| | 180 | ms | 323 | 0,0199 | P80-4X2-FY24-90/90-MS |
| | 120 | ms | 263 | 0,0111 | P80-4X2-FY24-60/60-MS |
| 10 | 270 | ms | 277 | 0,0260 | P80-5X2-FY24-135/135-MS |
| | 180 | ms | 328 | 0,0260 | P80-5X2-FY24-90/90-MS |

Other Motions (stops and index periods) available. Contact your CAMCO-FERGUSON sales representative for more information.

Weitere Ausführungen (Anzahl Stopps und Schaltwinkel) sind auf Anfrage lieferbar.

D'autres lois de mouvement, nombre de stops et angles d'indexage sont disponibles. Votre contact CAMCO-FERGUSON est à votre disposition pour de plus amples renseignements.



Technical Specifications

Output Load Capacity –
loads carried during index

| | |
|--------------|--------|
| Radial | 5296 N |
| Thrust/Axial | 2219 N |
| Moment | 317 Nm |

Accuracy:

± 0,037 mm on 75 mm radius

Repeatability:

± 0,009 mm on 75 mm radius

Standard Features

P80 Indexer with

- Single Extended Output Shaft
- Single Extended Camshaft (Input shaft)
- Universal Mounting

Optional Features

- Double Extended Output Shaft
- Double Extended Camshaft
- Reducer and motor



Technische Spezifikation

zulässige Belastung am Abtrieb
während der Schaltphase

| | |
|---------------|--------|
| Radial | 5296 N |
| Axial / Druck | 2219 N |
| Moment | 317 Nm |

Positioniergenauigkeit:

± 0,037 mm bezogen auf
75 mm Radius

Wiederholgenauigkeit:

± 0,009 mm bezogen auf
75 mm Radius

Standard Ausführung

P80 Schritgetriebe mit

- einseitiger Abtriebswelle
- einseitiger Antriebswelle
- vielseitige Montagemöglichkeit

Optionen

- beidseitige Abtriebswelle
- beidseitige Antriebswelle
- Antriebspaket



Spécifications Techniques

Capacité de charge – Charge
supportée pendant l'index

| | |
|------------------------|--------|
| Radial | 5296 N |
| Axial/Poussant | 2219 N |
| Couple de renversement | 317 Nm |

Précision:

± 0,037 mm sur rayon 75 mm

Répétabilité:

± 0,009 mm sur rayon 75 mm

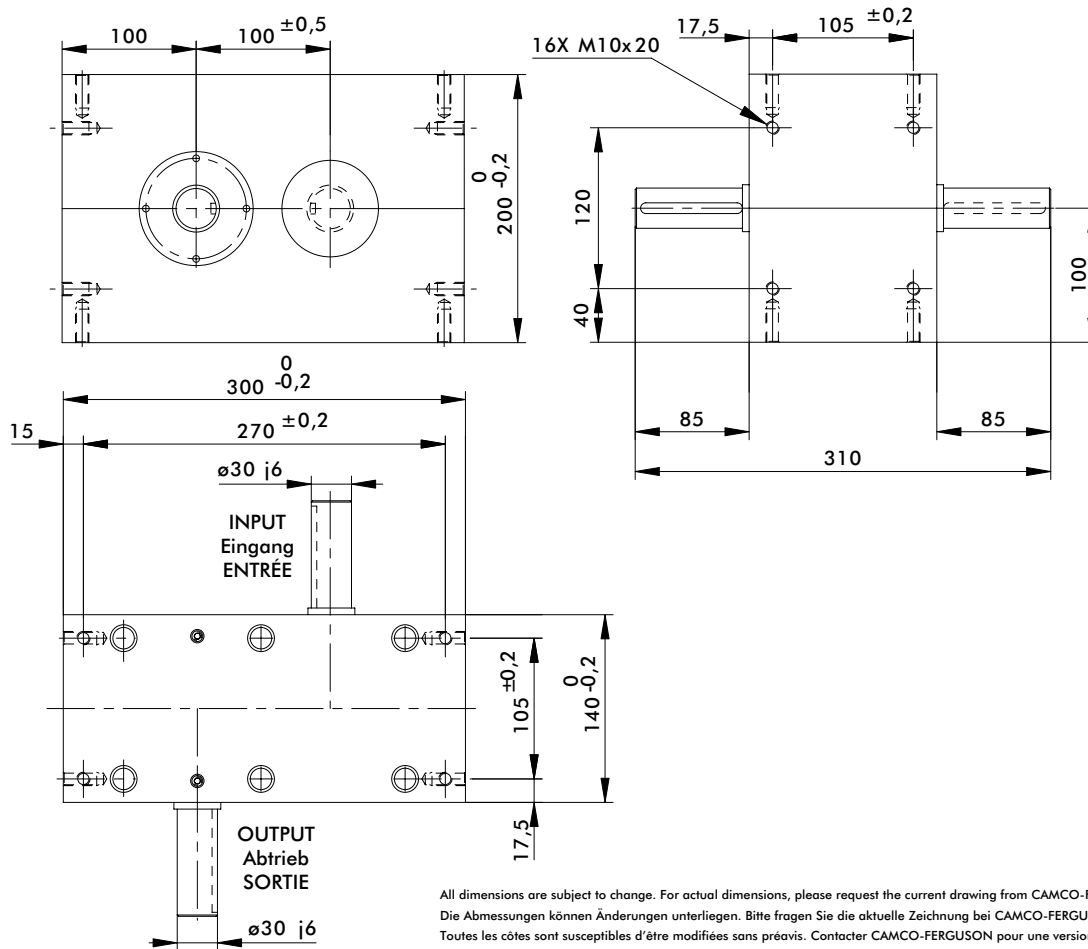
Caractéristiques standards

Indexeur P80 avec

- Arbre de sortie simple
- Arbre d'entrée simple
- Montage possible sur les faces

Quelques Options

- Arbre de sortie double
- Arbre d'entrée double
- Réducteur et moteur



All dimensions are subject to change. For actual dimensions, please request the current drawing from CAMCO-FERGUSON.
 Die Abmessungen können Änderungen unterliegen. Bitte fragen Sie die aktuelle Zeichnung bei CAMCO-FERGUSON an.
 Toutes les cotes sont susceptibles d'être modifiées sans préavis. Contacter CAMCO-FERGUSON pour une version actualisée de ce plan.

P100 Indexer Capacities/Schrittgetriebe-Kapazitäten/Capacités Indexeur

| Stops (S) | Index Period (β) | Motion | B10 Capacity at 50 RPM (Nm) | Internal Inertia (kgm ²) | Model |
|-----------|------------------------------|-----------------|----------------------------------|--|--------------------------|
| Stops (S) | Schaltwinkel (β) | Bewegungsgesetz | B10-Kapazität bei 50 1/min. (Nm) | Internes Massenträgheitsmoment (kgm ²) | Typ |
| Stops (S) | Angle d'indexage (β) | Loi | Capacité B10 à 50 tr/min (Nm) | Inertie interne (kgm ²) | Référence |
| 1 | 300 | msc.33 | 251 | 0,0301 | P100-3/3-FY35-300-MS C33 |
| | 270 | msc.33 | 229 | 0,0240 | P100-3/3-FY35-270-MS C33 |
| 2 | 270 | ms | 353 | 0,0600 | P100-4/2-FY35-270-MS |
| | 180 | msc.33 | 306 | 0,0339 | P100-4/2-FY35-180-MS C33 |
| 3 | 270 | ms | 421 | 0,0550 | P100-3/1-FY35-270-MS |
| | 180 | ms | 482 | 0,0550 | P100-3/1-FY35-180-MS |
| | 120 | ms | 402 | 0,0301 | P100-3/1-FY35-120-MS |
| 4 | 270 | ms | 400 | 0,0600 | P100-4/1-FY35-270-MS |
| | 180 | ms | 467 | 0,0600 | P100-4/1-FY35-180-MS |
| | 120 | ms | 373 | 0,0339 | P100-4/1-FY35-120-MS |
| | 90 | ms | 421 | 0,0339 | P100-4/1-FY35-90-MS |
| 5 | 270 | ms | 397 | 0,0770 | P100-5/1-FY35-270-MS |
| | 180 | ms | 467 | 0,0770 | P100-5/1-FY35-180-MS |
| | 120 | ms | 554 | 0,0770 | P100-5/1-FY35-120-MS |
| 6 | 270 | ms | 631 | 0,0541 | P100-3X2-FY35-135/135-MS |
| | 180 | ms | 517 | 0,0301 | P100-3X2-FY35-90/90-MS |
| | 120 | ms | 528 | 0,0240 | P100-3X2-FY35-60/60-MS |
| 8 | 270 | ms | 586 | 0,0600 | P100-4X2-FY35-135/135-MS |
| | 180 | ms | 690 | 0,0600 | P100-4X2-FY35-90/90-MS |
| | 120 | ms | 548 | 0,0339 | P100-4X2-FY35-60/60-MS |
| 10 | 270 | ms | 577 | 0,0770 | P100-5X2-FY35-135/135-MS |
| | 180 | ms | 682 | 0,0770 | P100-5X2-FY35-90/90-MS |

Other Motions (stops and index periods) available. Contact your CAMCO-FERGUSON sales representative for more information.

Weitere Ausführungen (Anzahl Stopps und Schaltwinkel) sind auf Anfrage lieferbar.

D'autres lois de mouvement, nombre de stops et angles d'indexage sont disponibles. Votre contact CAMCO-FERGUSON est à votre disposition pour de plus amples renseignements.



Technical Specifications

Output Load Capacity –
loads carried during index

| | |
|--------------|---------|
| Radial | 6863 N |
| Thrust/Axial | 22611 N |
| Moment | 548 Nm |

Accuracy:

± 0,029 mm on 75 mm radius

Repeatability:

± 0,008 mm on 75 mm radius

Standard Features

P100 Indexer with

- Single Extended Output Shaft
- Single Extended Camshaft (Input shaft)
- Universal Mounting

Optional Features

- Double Extended Output Shaft
- Double Extended Camshaft
- Reducer and motor



Technische Spezifikation

zulässige Belastung am Abtrieb
während der Schaltphase

| | |
|---------------|---------|
| Radial | 6863 N |
| Axial / Druck | 22611 N |
| Moment | 548 Nm |

Positioniergenauigkeit:

± 0,029 mm bezogen auf
75 mm Radius

Wiederholgenauigkeit:

± 0,008 mm bezogen auf
75 mm Radius

Standard Ausführung

P100 Schrittgetriebe mit

- einseitiger Abtriebswelle
- einseitiger Antriebswelle
- vielseitige Montagemöglichkeit

Optionen

- beidseitige Abtriebswelle
- beidseitige Antriebswelle
- Antriebspaket



Spécifications Techniques

Capacité de charge – Charge
supportée pendant l'index

| | |
|------------------------|---------|
| Radial | 6863 N |
| Axial/Poussant | 22611 N |
| Couple de renversement | 548 Nm |

Précision:

± 0,029 mm sur rayon 75 mm

Répétabilité:

± 0,008 mm sur rayon 75 mm

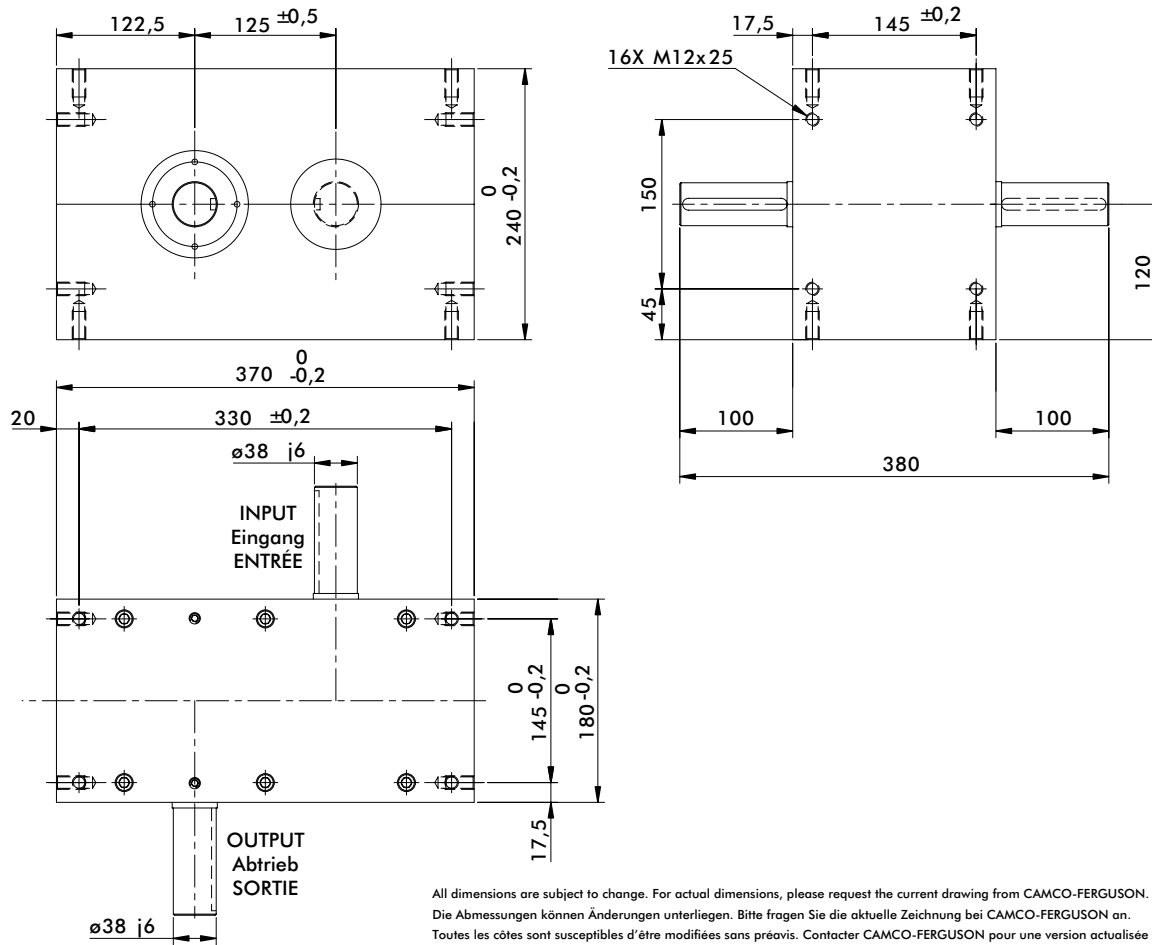
Caractéristiques standards

Indexeur P100 avec

- Arbre de sortie simple
- Arbre d'entrée simple
- Montage possible sur les faces

Quelques Options

- Arbre de sortie double
- Arbre d'entrée double
- Réducteur et moteur



All dimensions are subject to change. For actual dimensions, please request the current drawing from CAMCO-FERGUSON.
Die Abmessungen können Änderungen unterliegen. Bitte fragen Sie die aktuelle Zeichnung bei CAMCO-FERGUSON an.
Toutes les côtes sont susceptibles d'être modifiées sans préavis. Contacter CAMCO-FERGUSON pour une version actualisée de ce plan.

P125 Indexer Capacities/Schrittgetriebe-Kapazitäten/Capacités Indexeur

| Stops (S) | Index Period (β) | Motion | B10 Capacity at 50 RPM (Nm) | Internal Inertia (kgm ²) | Model |
|-----------|----------------------|-----------------|----------------------------------|--|--------------------------|
| Stops (S) | Schaltwinkel (β) | Bewegungsgesetz | B10-Kapazität bei 50 1/min. (Nm) | Internes Massenträgheitsmoment (kgm ²) | Typ |
| Stops (S) | Angle d'indexage (β) | Loi | Capacité B10 à 50 tr/min (Nm) | Inertie interne (kgm ²) | Référence |
| 1 | 300 | msc.33 | 368 | 0,102 | P125-3/3-FY40-300-MS |
| | 270 | msc.33 | 314 | 0,070 | P125-3/3-FY40-270-MS |
| 2 | 270 | ms | 547 | 0,210 | P125-4/2-FY40-270-MS |
| | 180 | msc.33 | 456 | 0,110 | P125-4/2-FY40-180-MS |
| 3 | 270 | ms | 642 | 0,196 | P125-3/1-FY40-270-MS |
| | 180 | ms | 731 | 0,196 | P125-3/1-FY40-180-MS |
| | 120 | ms | 591 | 0,102 | P125-3/1-FY40-120-MS |
| 4 | 270 | ms | 622 | 0,210 | P125-4/1-FY40-270-MS |
| | 180 | ms | 726 | 0,210 | P125-4/1-FY40-180-MS |
| | 120 | ms | 556 | 0,102 | P125-4/1-FY40-120-MS |
| | 90 | ms | 626 | 0,102 | P125-4/1-FY40-90-MS |
| 5 | 270 | ms | 633 | 0,267 | P125-5/1-FY40-270-MS |
| | 180 | ms | 744 | 0,267 | P125-5/1-FY40-180-MS |
| | 120 | ms | 881 | 0,267 | P125-5/1-FY40-120-MS |
| 6 | 270 | ms | 967 | 0,196 | P125-3X2-FY40-135/135-MS |
| | 180 | ms | 765 | 0,102 | P125-3X2-FY40-90/90-MS |
| | 120 | ms | 723 | 0,070 | P125-3X2-FY40-60/60-MS |
| 8 | 270 | ms | 916 | 0,210 | P125-4X2-FY40-135/135-MS |
| | 180 | ms | 1077 | 0,210 | P125-4X2-FY40-90/90-MS |
| | 120 | ms | 819 | 0,110 | P125-4X2-FY40-60/60-MS |
| 10 | 270 | ms | 923 | 0,267 | P125-5X2-FY40-135/135-MS |
| | 180 | ms | 1093 | 0,267 | P125-5X2-FY40-90/90-MS |

Other Motions (stops and index periods) available. Contact your CAMCO-FERGUSON sales representative for more information.

Weitere Ausführungen (Anzahl Stopps und Schaltwinkel) sind auf Anfrage lieferbar.

D'autres lois de mouvement, nombre de stops et angles d'indexage sont disponibles. Votre contact CAMCO-FERGUSON est à votre disposition pour de plus amples renseignements.



Technical Specifications

Output Load Capacity –
loads carried during index

| | |
|--------------|---------|
| Radial | 11746 N |
| Thrust/Axial | 27365 N |
| Moment | 1114 Nm |

Accuracy:

± 0,024 mm on 75 mm radius

Repeatability:

± 0,006 mm on 75 mm radius

Standard Features

P125 Indexer with

- Single Extended Output Shaft
- Single Extended Camshaft (Input shaft)
- Universal Mounting

Optional Features

- Double Extended Output Shaft
- Double Extended Camshaft
- Reducer and motor



Technische Spezifikation

zulässige Belastung am Abtrieb
während der Schaltphase

| | |
|---------------|---------|
| Radial | 11746 N |
| Axial / Druck | 27365 N |
| Moment | 1114 Nm |

Positioniergenauigkeit:

± 0,024 mm bezogen auf
75 mm Radius

Wiederholgenauigkeit:

± 0,006 mm bezogen auf
75 mm Radius

Standard Ausführung

P125 Schrittgetriebe mit

- einseitiger Abtriebswelle
- einseitiger Antriebswelle
- vielseitige Montagemöglichkeit

Optionen

- beidseitige Abtriebswelle
- beidseitige Antriebswelle
- Antriebspaket



Spécifications Techniques

Capacité de charge – Charge
supportée pendant l'index

| | |
|------------------------|---------|
| Radial | 11746 N |
| Axial/Poussant | 27365 N |
| Couple de renversement | 1114 Nm |

Précision:

± 0,024 mm sur rayon 75 mm

Répétabilité:

± 0,006 mm sur rayon 75 mm

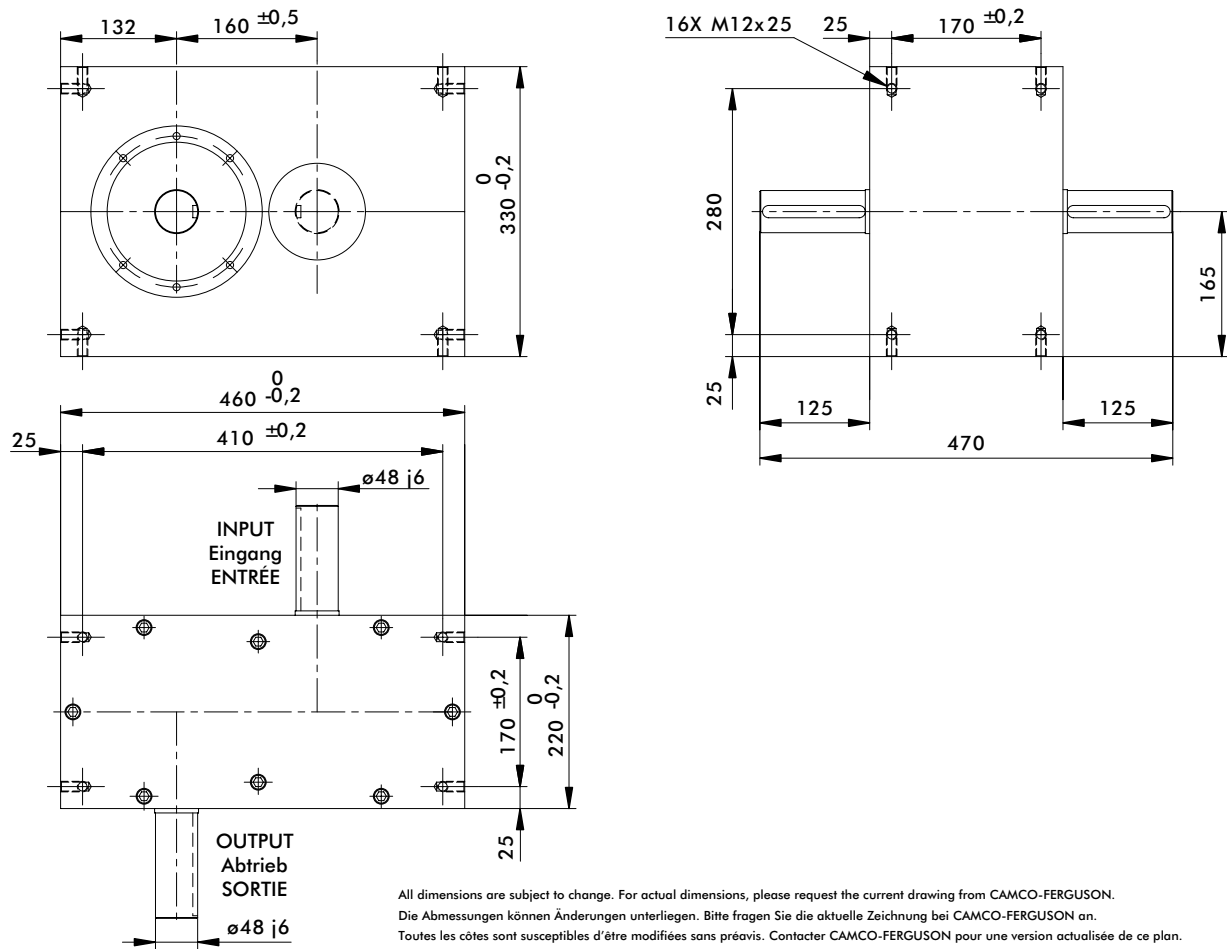
Caractéristiques standards

Indexeur P125 avec

- Arbre de sortie simple
- Arbre d'entrée simple
- Montage possible sur les faces

Quelques Options

- Arbre de sortie double
- Arbre d'entrée double
- Réducteur et moteur



P160 Indexer Capacities/Schrittgetriebe-Kapazitäten/Capacités Indexeur

| Stops (S) | Index Period (β) | Motion | B10 Capacity at 50 RPM (Nm) | Internal Inertia (kgm ²) | Model |
|-----------|----------------------|-----------------|----------------------------------|--|---------------------------|
| Stopp(s) | Schaltwinkel (β) | Bewegungsgesetz | B10-Kapazität bei 50 1/min. (Nm) | Internes Massenträgheitsmoment (kgm ²) | Typ |
| Stops (S) | Angle d'indexage (β) | Loi | Capacité B10 à 50 tr/min (Nm) | Inertie interne (kgm ²) | Référence |
| 1 | 300 | msc.50 | 1218 | 0,340 | P160-3/3-FY200-300-MS50 |
| | 270 | msc.33 | 900 | 0,211 | P160-3/3-FY200-270-MS33 |
| 2 | 270 | ms | 1531 | 0,674 | P160-4/2-FY200-270-MS |
| | 180 | msc.33 | 1427 | 0,379 | P160-4/2-FY200-180-MS33 |
| 3 | 270 | ms | 1800 | 0,618 | P160-3/1-FY200-270-MS |
| | 180 | ms | 2056 | 0,618 | P160-3/1-FY200-180-MS |
| | 120 | ms | 1807 | 0,340 | P160-3/1-FY200-120-MS |
| 4 | 270 | ms | 1751 | 0,674 | P160-4/1-FY200-270-MS |
| | 180 | ms | 2046 | 0,674 | P160-4/1-FY200-180-MS |
| | 120 | ms | 1740 | 0,379 | P160-4/1-FY200-120-MS |
| | 90 | ms | 1953 | 0,379 | P160-4/1-FY200-90-MS |
| 5 | 270 | ms | 1747 | 0,752 | P160-5/1-FY200-270-MS |
| | 180 | ms | 2055 | 0,752 | P160-5/1-FY200-180-MS |
| | 120 | ms | 2440 | 0,752 | P160-5/1-FY200-120-MS |
| 6 | 270 | ms | 2725 | 0,618 | P160-3X2-FY200-135/135-MS |
| | 180 | ms | 2367 | 0,340 | P160-2X3-FY200-90/90-MS |
| | 120 | ms | 2063 | 0,211 | P160-2X3-FY200-60/60MS |
| 8 | 270 | ms | 2584 | 0,674 | P160-4X2-FY200-135/135-MS |
| | 180 | ms | 3040 | 0,674 | P160-4X2-FY200-90/90-MS |
| | 120 | ms | 2570 | 0,379 | P160-4X2-FY200-60/60-MS |
| 10 | 270 | ms | 2548 | 0,752 | P160-5X2-FY200-135/135-MS |
| | 180 | ms | 3019 | 0,752 | P160-5X2-FY200-90/90-MS |

Other Motions (stops and index periods) available. Contact your CAMCO-FERGUSON sales representative for more information.

Weitere Ausführungen (Anzahl Stopps und Schaltwinkel) sind auf Anfrage lieferbar.

D'autres lois de mouvement, nombre de stops et angles d'indexage sont disponibles. Votre contact CAMCO-FERGUSON est à votre disposition pour de plus amples renseignements.



Technical Specifications

Output Load Capacity –
loads carried during index

| | |
|--------------|---------|
| Radial | 18741 N |
| Thrust/Axial | 43942 N |
| Moment | 2246 Nm |

Accuracy:

± 0,024 mm on 150 mm radius

Repeatability:

± 0,006 mm on 150 mm radius

Standard Features

P160 Indexer with

- Single Extended Output Shaft
- Single Extended Camshaft (Input shaft)
- Universal Mounting

Optional Features

- Double Extended Output Shaft
- Double Extended Camshaft
- Reducer and motor



Technische Spezifikation

zulässige Belastung am Abtrieb
während der Schaltphase

| | |
|---------------|---------|
| Radial | 18741 N |
| Axial / Druck | 43942 N |
| Moment | 2246 Nm |

Positioniergenauigkeit:

± 0,024 mm bezogen auf
150 mm Radius

Wiederholgenauigkeit:

± 0,006 mm bezogen auf
150 mm Radius

Standard Ausführung

P160 Schrittgetriebe mit

- einseitiger Abtriebswelle
- einseitiger Antriebswelle
- vielseitige Montagemöglichkeit

Optionen

- beidseitige Abtriebswelle
- beidseitige Antriebswelle
- Antriebspaket



Spécifications Techniques

Capacité de charge – Charge
supportée pendant l'index

| | |
|------------------------|---------|
| Radial | 18741 N |
| Axial/Poussant | 43942 N |
| Couple de renversement | 2246 Nm |

Précision:

± 0,024 mm sur rayon 150 mm

Répétabilité:

± 0,011 mm sur rayon 150 mm

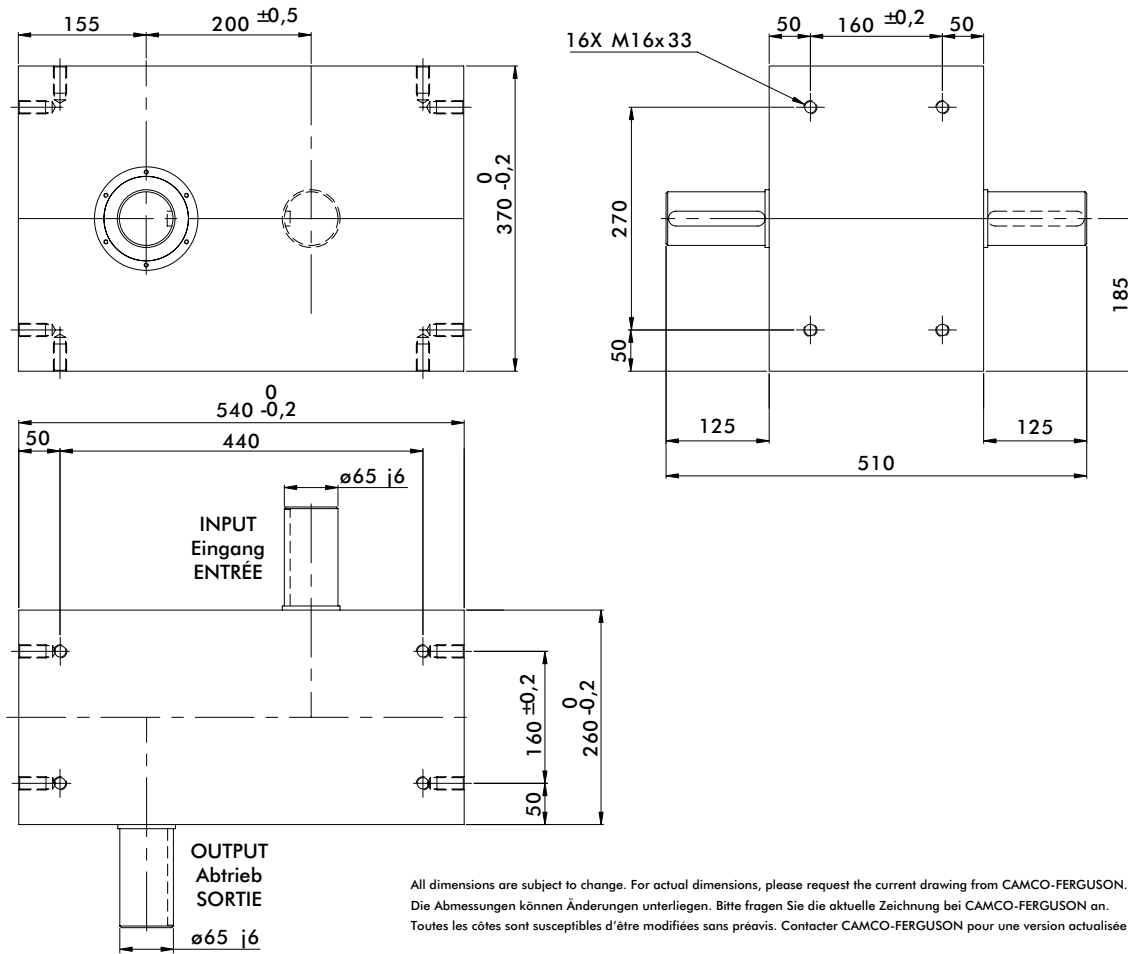
Caractéristiques standards

Indexeur P160 avec

- Arbre de sortie simple
- Arbre d'entrée simple
- Montage possible sur les faces

Quelques Options

- Arbre de sortie double
- Arbre d'entrée double
- Réducteur et moteur



P200 Indexer Capacities/Schrittgetriebe-Kapazitäten/Capacités Indexeur

| Stops (S) | Index Period (β) | Motion | B10 Capacity at 50 RPM (Nm) | Internal Inertia (kgm ²) | Model |
|-----------|----------------------|-----------------|----------------------------------|--|---------------------------|
| Stops (S) | Schaltwinkel (β) | Bewegungsgesetz | B10-Kapazität bei 50 1/min. (Nm) | Internes Massenträgheitsmoment (kgm ²) | Typ |
| Stops (S) | Angle d'indexage (β) | Loi | Capacité B10 à 50 tr/min (Nm) | Inertie interne (kgm ²) | Référence |
| 1 | 300 | msc.50 | 2025 | 1,09 | P200-3/3-FY250-300-MS |
| | 270 | msc.33 | 1485 | 0,67 | P200-3/3-FY250-270-MS |
| 2 | 270 | ms | 2553 | 1,87 | P200-4/2-FY250-270-MS |
| | 180 | msc.33 | 2369 | 1,20 | P200-4/2-FY250-180-MS |
| 3 | 270 | ms | 2989 | 1,71 | P200-3/1-FY250-270-MS |
| | 180 | ms | 3420 | 1,71 | P200-3/1-FY250-180-MS |
| | 120 | ms | 3012 | 1,09 | P200-3/1-FY250-120-MS |
| 4 | 270 | ms | 2905 | 1,87 | P200-4/1-FY250-270-MS |
| | 180 | ms | 3392 | 1,87 | P200-4/1-FY250-180-MS |
| | 120 | ms | 2888 | 1,21 | P200-4/1-FY250-120-MS |
| 5 | 270 | ms | 2903 | 2,35 | P200-5/1-FY250-270-MS |
| | 180 | ms | 3415 | 2,35 | P200-5/1-FY250-180-MS |
| 6 | 270 | ms | 4523 | 1,71 | P200-3X2-FY250-135/135-MS |
| | 180 | ms | 3935 | 1,09 | P200-3X2-FY250-90/90-MS |
| | 120 | ms | 3400 | 0,67 | P200-3X2-FY250-60/60-MS |
| 8 | 270 | ms | 4274 | 1,87 | P200-4X2-FY250-135/135-MS |
| | 180 | ms | 5029 | 1,87 | P200-4X2-FY250-90/90-MS |
| | 120 | ms | 4263 | 1,20 | P200-4X2-FY250-60/60-MS |
| 10 | 270 | ms | 4232 | 2,35 | P200-5X2-FY250-135/135-MS |
| | 180 | ms | 5011 | 2,35 | P200-5X2-FY250-90/90-MS |
| | 150 | ms | 5431 | 2,35 | P200-5X2-FY250-75/75-MS |

Other Motions (stops and index periods) available. Contact your CAMCO-FERGUSON sales representative for more information.

Weitere Ausführungen (Anzahl Stopps und Schaltwinkel) sind auf Anfrage lieferbar.

D'autres lois de mouvement, nombre de stops et angles d'indexage sont disponibles. Votre contact CAMCO-FERGUSON est à votre disposition pour de plus amples renseignements.



Technical Specifications

Output Load Capacity – loads carried during index

| | |
|--------------|---------|
| Radial | 46539 N |
| Thrust/Axial | 46624 N |
| Moment | 5577 Nm |

Accuracy:

± 0,025 mm on 150 mm radius

Repeatability:

± 0,007 mm on 150 mm radius

Standard Features

P200 Indexer with

- Single Extended Output Shaft
- Single Extended Camshaft (Input shaft)
- Universal Mounting

Optional Features

- Double Extended Output Shaft
- Double Extended Camshaft
- Reducer and motor



Technische Spezifikation

zulässige Belastung am Abtrieb während der Schaltphase

| | |
|---------------|---------|
| Radial | 46539 N |
| Axial / Druck | 46624 N |
| Moment | 5577 Nm |

Positioniergenauigkeit:

± 0,025 mm bezogen auf 150 mm Radius

Wiederholgenauigkeit:

± 0,007 mm bezogen auf 150 mm Radius

Standard Ausführung

P200 Schrittgetriebe mit

- einseitiger Abtriebswelle
- einseitiger Antriebswelle
- vielseitige Montagemöglichkeit

Optionen

- beidseitige Abtriebswelle
- beidseitige Antriebswelle
- Antriebspaket



Spécifications Techniques

Capacité de charge – Charge supportée pendant l'index

| | |
|------------------------|---------|
| Radial | 46539 N |
| Axial/Poussant | 46624 N |
| Couple de renversement | 5577 Nm |

Précision:

± 0,025 mm sur rayon 150 mm

Répétabilité:

± 0,007 mm sur rayon 150 mm

Caractéristiques standards

Indexeur P200 avec

- Arbre de sortie simple
- Arbre d'entrée simple
- Montage possible sur les faces

Quelques Options

- Arbre de sortie double
- Arbre d'entrée double
- Réducteur et moteur