

Features:



Camco-Ferguson Roller Gear Index Drives are robust, versatile units suitable for a wide variety of applications. Roller Gear Index Drives include:

- Available with a Flange or Shaft Output.
- Optional Center Thru-Hole in Flange version facilitates passage of electrical wiring, pneumatic lines or mechanical linkages.
- Short index periods, due to oversized cam design, are well suited for continuous running applications or for custom motions such as oscillating motions.

Roller Gear Index Drives are available in many sizes to meet a wide variety of speed, load and space requirements.

Merkmale:



Camco-Ferguson Schrittschaltgetriebe sind robuste, vielseitige Antriebselemente für vielfältige Anwendungen:

- verfügbar mit Abtriebsflansch oder Welle.
- optional mit Flanschausführung mit Durchgangsbohrung zur Durchführung von Kabeln und Leitungen.
- kurze Schaltzeiten durch großdimensionierte Kurve für den Dauerbetrieb oder kundenspezifische Bewegungen wie z.B. oszillierende Taktung.

Diese Schrittgetriebe sind in 17 Baugrößen verfügbar für einen großen Bereich an Geschwindigkeits- und Belastungsanforderungen.

Particularités:



Les indexeurs à came globique Camco-Ferguson sont robustes, polyvalents et conviennent à une multitude d'applications. Ils présentent:

- Un arbre de sortie ou une bride.
- L'intégration éventuelle d'un trou traversant dans les versions à brides, facilitant ainsi le passage de mécanique, de câbles ou de conduites pneumatique/hydraulique.
- la possibilité d'un index court, grâce au surdimensionnement des composants, les rendant idéaux pour les applications en cycle continu ou aux mouvements spéciaux (oscillant, etc...)

Les indexeurs à came globique sont disponible en plusieurs tailles pour répondre aux contraintes de vitesses, charges et encombrement.

Roller Gear Index Drives / Schrittschaltgetriebe / Indexeurs à came globale

Indexer Ordering Procedure



1. Model Number
2. Cam Lead (Helix)
 - Right Hand (Standard)
 - Left Hand

NOTE: Input may rotate in either direction to achieve desired direction of output rotation.

3. Mounting Position
 - 1 - 6

Schrittgetriebe Bestellvorgang



1. Model
2. Kurvensteigung
 - rechtsgängig (Standard)
 - linksgängig

Achtung: Der Antrieb kann in beiden Richtungen zur Erreichung der gewünschten Abtriebsrichtung drehen.

3. Montageposition
 - 1 - 6

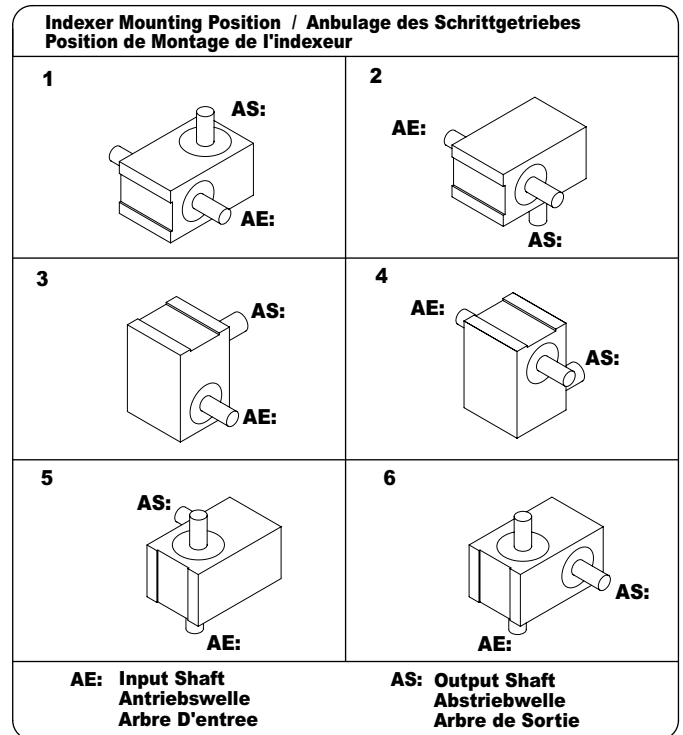
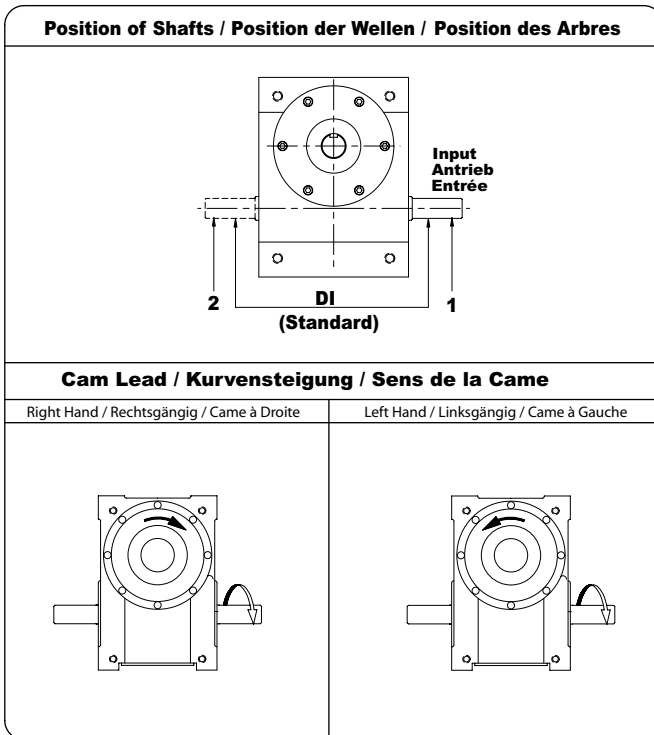
Procédure de commande



1. Modèle
2. pas de la came
 - pas à droite (standard)
 - pas à gauche

Note: L'arbre à came peut tourner dans la direction de votre choix afin d'obtenir la sortie dans la direction désirée.

3. Position de montage
 - 1 - 6



Reducer Ordering Procedure

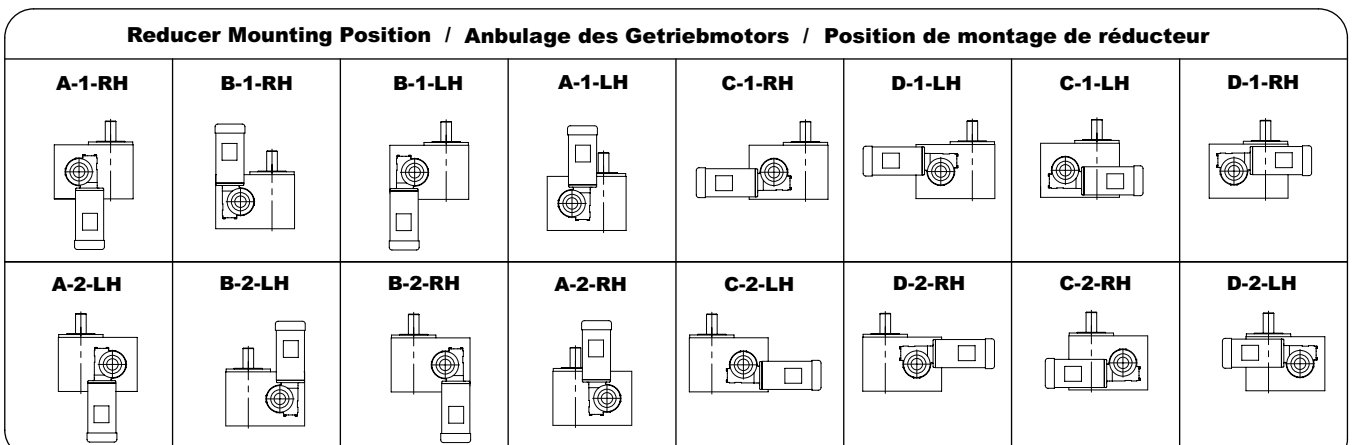
1. Model
2. Ratio
3. Motor Adapter
4. Reducer Input Shaft Extension
 - Single (SE) or Double (DE)
5. Mounting
6. Input Shaft Orientation
 - Left (LH) or Right (RH)

Reduziergetriebe Bestellvorgang

1. Type
2. Übersetzung
3. Motoradapter
4. Verlängerung der Eingangswelle
 - Einzelwelle (SE) oder Doppelwelle (DE)
5. Montage
6. Drehrichtung Antriebswelle
 - Links (LH) oder Rechts (RH)

Procédure de commande

1. Modèle
2. Rapport de réduction
3. Interface moteur
4. arbre d'entrée
 - simple entrée (SE) ou double entrée (DE)
5. Montage sur l'indexeur
6. Orientation de l'arbre d'entrée
 - gauche (LH) ou droite (RH)

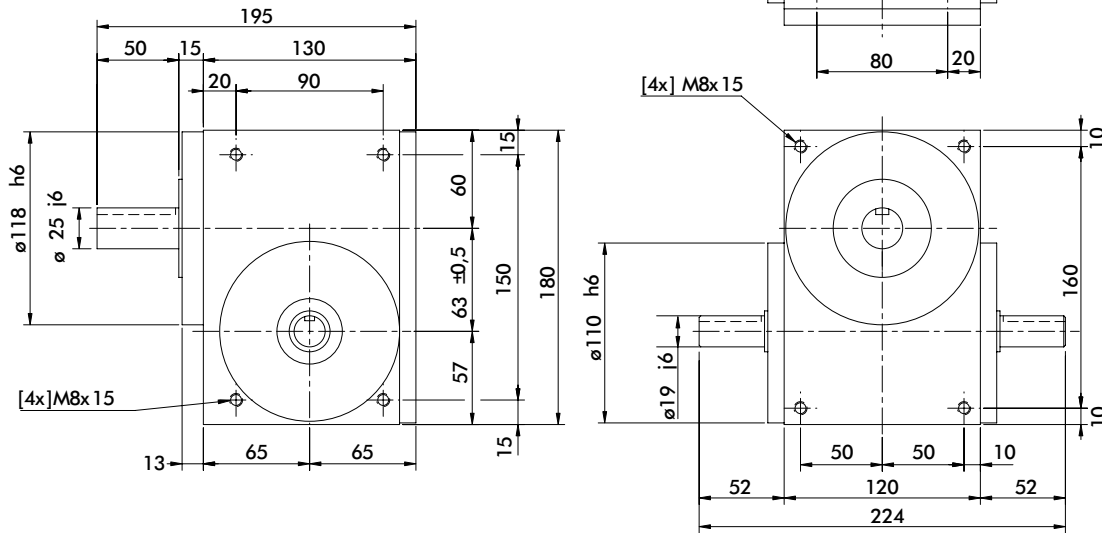


G63

All dimensions are subject to change. For actual dimensions, please request the current drawing from CAMCO-FERGUSON.

Die Abmessungen können Änderungen unterliegen. Bitte fragen Sie die aktuelle Zeichnung bei CAMCO-FERGUSON an.

Toutes les côtes sont susceptibles d'être modifiées sans préavis. Contacter CAMCO-FERGUSON pour une version actualisée de ce plan.



G63 and TG63 Indexer Capacities/Schrittgetriebe-Kapazitäten/Capacités Indexeur

Stops (S)	Index Period (β)	Motion	B10 Capacity at 50 RPM (Nm)	Internal Inertia (kgm ²)		Model
Stoppes (S)	Schaltwinkel (β)	Bewegungsgesetz	B10-Kapazität bei 50 1/min. (Nm)	Internes Massenträgheitsmoment (kgm ²)		Typ
Stops (S)	Angle d'indexage (β)	Loi	Capacité B10 à 50 tr/min (Nm)	Inertie interne (kgm ²)		Référence
				TG63	G63	
1	330	msc.60	73	0,002	0,002	T/G63-6/6-F050-330-MS-60
2	300	ms	59	0,002	0,002	T/G63-6/3-F062-300-MS
	270	msc.30	69	0,002	0,002	T/G63-6/3-F062-270-MS-30
3	270	ms	72	0,002	0,002	T/G63-6/2-F062-270-MS
	180	msc.30	87	0,002	0,002	T/G63-6/2-F062-180-MS-30
4	270	ms	77	0,002	0,002	T/G63-8/2-F050-270-MS
	180	ms	81	0,002	0,002	T/G63-8/2-F050-180-MS
	120	msc.50	95	0,002	0,002	T/G63-8/2-F050-120-MS-50
6	270	ms	74	0,002	0,002	T/G63-6-F062-270-MS
	180	ms	82	0,002	0,002	T/G63-6-F062-180-MS
	120	ms	85	0,002	0,002	T/G63-6-F062-120-MS
8	270	ms	93	0,002	0,002	T/G63-8-F062-270-MS
	180	ms	103	0,002	0,002	T/G63-8-F062-180-MS
	120	ms	107	0,002	0,002	T/G63-8-F062-120-MS
12	270	ms	88	0,002	0,002	T/G63-6x2-F062-135/135-MS T/
	180	ms	98	0,002	0,002	G63-6x2-F062-90/90-MS
	120	ms	105	0,002	0,002	T/G63-6x2-F062-60/60-MS
16	270	ms	111	0,002	0,002	T/G63-8x2-F062-135/135-MS T/
	180	ms	123	0,002	0,002	G63-8x2-F062-90/90-MS
	120	ms	106	0,002	0,002	T/G63-8x2-F050-60/60-MS
	90	ms	112	0,002	0,002	T/G63-8x2-F050-45/45-MS

Specify "TG63" for Dial (Flange) Output or "G63" for Shaft Output. Other Motions (stops and index periods) available. Contact your CAMCO-FERGUSON sales representative for more information.

Ausführung mit Flansch TG63 oder Welle G63. Weitere Ausführungen (Anzahl Stopps und Schaltwinkel) sind auf Anfrage lieferbar.

Spécifier TG63 pour flasque de sortie ou G63 pour arbre de sortie.

D'autres lois de mouvement, nombre de stops et angles d'indexage sont disponibles.

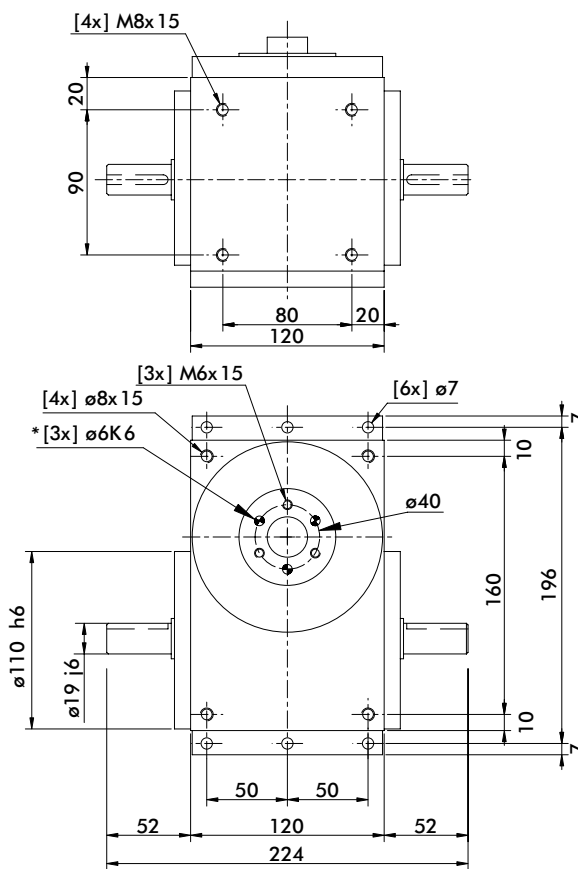
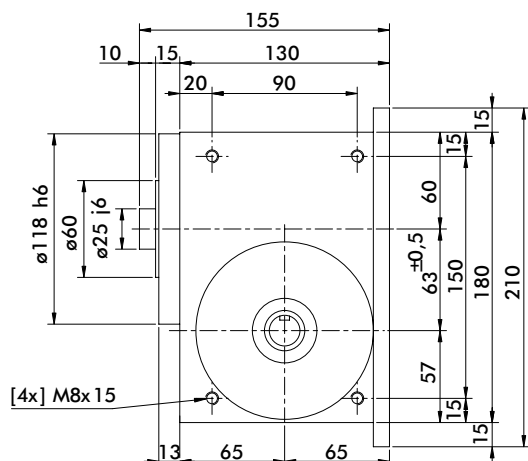
Votre contact CAMCO-FERGUSON est à votre disposition pour de plus amples renseignements.

All dimensions are subject to change. For actual dimensions, please request the current drawing from CAMCO-FERGUSON.

Die Abmessungen können Änderungen unterliegen. Bitte fragen Sie die aktuelle Zeichnung bei CAMCO-FERGUSON an.

Toutes les côtes sont susceptibles d'être modifiées sans préavis. Contacter CAMCO-FERGUSON pour une version actualisée de ce plan.

- * Dowel holes to be made by customer
- * Stiftbohrungen, vom Kunden zu fertigen
- * Trous pour goupilles, à faire par le client



Technical Specifications

Accuracy:

± 0,021mm at 75 mm radius

Repeatability:

± 0,005mm at 75 mm radius

Standard Features

- Through-hardened, ground cam
- Left hand or right hand cam
- Long-life lubrication

Optional Features

- Interface for reducer of your choice
- Relief in Dwell for shot-pin applications

Accessories

- Reducers with optional overload clutch
- Motors, Brake Motors
- Cycle Cam & Limit Switch:
 - Proximity
 - Mechanical
 - Simple or Multi-track



Technische Spezifikation

Positioniergenauigkeit:

±0,021 mm bezogen auf 75 mm Radius

Wiederholgenauigkeit:

±0,005 mm bezogen auf 75 mm Radius

Standard Merkmale

- durchgehärtete Kurve
- rechtsgängige Kurve
- Langzeitschmierung

Optionen

- Anschlußmöglichkeit für unterschiedliche Reduziergetriebe
- Freischliff in der Rastphase für Indexierung

Gängiges Zubehör

- Getriebe mit oder ohne Überlastkupplung
- Motore, Bremsmotore
- Schaltnocken und Begrenzungsschalter
 - Näherungsschalter
 - Mechanisch
 - Einfach oder Mehrfachschaltung



Spécifications Techniques

Précision:

±0,021 mm sur rayon 75 mm

Répetabilité:

±0,005 mm sur rayon 75 mm

Caractéristiques standards

- Came trempée à cœur et rectifiée
- Came avec pas à droite ou à gauche
- Lubrification longue durée

Quelques Options

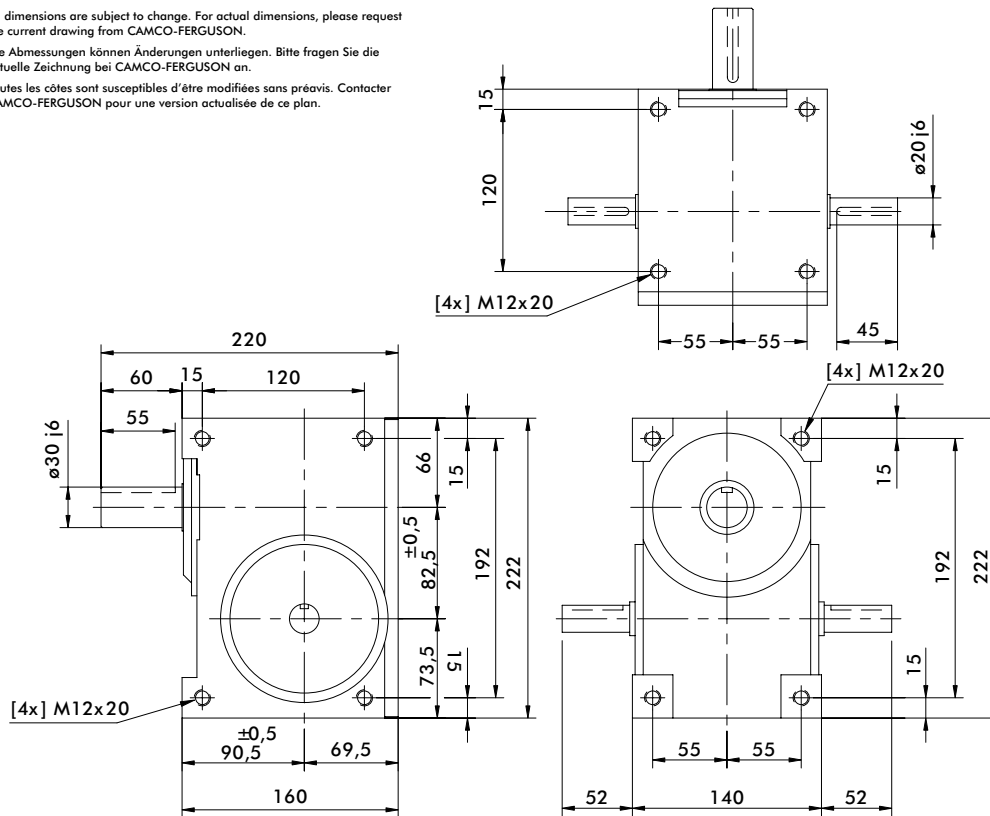
- Interface pour réducteur de votre choix
- Dépincement de came

Les accessoires les plus courants

- Réducteurs avec ou sans limiteur de couple
- Moteurs, Moteurs frein
- Cames et détecteurs
 - Proximité
 - Mécanique
 - Simple ou multi-pistes

MH2

All dimensions are subject to change. For actual dimensions, please request the current drawing from CAMCO-FERGUSON.
 Die Abmessungen können Änderungen unterliegen. Bitte fragen Sie die aktuelle Zeichnung bei CAMCO-FERGUSON an.
 Toutes les côtes sont susceptibles d'être modifiées sans préavis. Contacter CAMCO-FERGUSON pour une version actualisée de ce plan.



MH2 and TMH2 Indexer Capacities/Schrittgetriebe-Kapazitäten/Capacités Indexeur

Stops (S)	Index Period (β)	Motion	B10 Capacity at 50 RPM (Nm)	Internal Inertia (kgm ²)		Model
Stopp (S)	Schaltwinkel (β)	Bewegungsgesetz	B10-Kapazität bei 50 1/min. (Nm)	Internes Massenträgheitsmoment (kgm ²)		Typ
Stops (S)	Angle d'indexage (β)	Loi	Capacité B10 à 50 tr/min (Nm)	Inertie interne (kgm ²)		Référence
				TMH2	MH2	
1	330	msc.60	228	0,003	0,001	T/MH2-6/6-F075-330-MS-60
2	270	msc.30	256	0,003	0,002	T/MH2-6/3-F100-270-MS-30
	180	msc.50	205	0,003	0,001	T/MH2-6/3-F075-180-MS-50
3	270	ms	267	0,003	0,002	T/MH2-6/2-F100-270-MS
	180	msc.50	364	0,003	0,002	T/MH2-6/2-F100-180-MS-50
4	270	ms	215	0,003	0,001	T/MH2-8/2-F075-270-MS
	180	msc.30	265	0,003	0,001	T/MH2-8/2-F075-180-MS-30
6	270	ms	280	0,003	0,002	T/MH2-6-F100-270-MS
	180	ms	310	0,003	0,002	T/MH2-6-F100-180-MS
	120	ms	330	0,003	0,002	T/MH2-6-F100-120-MS
8	270	ms	221	0,003	0,001	T/MH2-8-F075-270-MS
	180	ms	247	0,003	0,001	T/MH2-8-F075-180-MS
	120	ms	270	0,003	0,001	T/MH2-8-F075-120-MS
12	270	ms	112	0,003	0,001	T/MH2-12-F062-270-MS
	180	ms	126	0,003	0,001	T/MH2-12-F062-180-MS
	120	ms	132	0,003	0,001	T/MH2-12-F062-120-MS
16	270	ms	290	0,003	0,001	T/MH2-8x2-F075-135/135-MS
	180	ms	327	0,003	0,001	T/MH2-8x2-F075-90/90-MS
	120	ms	360	0,003	0,001	T/MH2-8x2-F075-60/60-MS
24	270	ms	137	0,003	0,001	T/MH2-12x2-F062-135/135-MS
	180	ms	152	0,003	0,001	T/MH2-12x2-F062-90/90-MS
	120	ms	166	0,003	0,001	T/MH2-12x2-F062-60/60-MS

Specify "TMH2" for Dial (Flange) Output or "MH2" for Shaft Output. Other Motions (stops and index periods) available. Contact your CAMCO-FERGUSON sales representative for more information.

Ausführung mit Flansch TMH2 oder Welle MH2. Weitere Ausführungen (Anzahl Stops und Schaltwinkel) sind auf Anfrage lieferbar.

Spécifier TMH2 pour flasque de sortie ou MH2 pour arbre de sortie.

D'autres lois de mouvement, nombre de stops et angles d'indexage sont disponibles.

Votre contact CAMCO-FERGUSON est à votre disposition pour de plus amples renseignements.

Roller Gear Index Drives / Schrittschaltgetriebe / Indexeurs à came globale

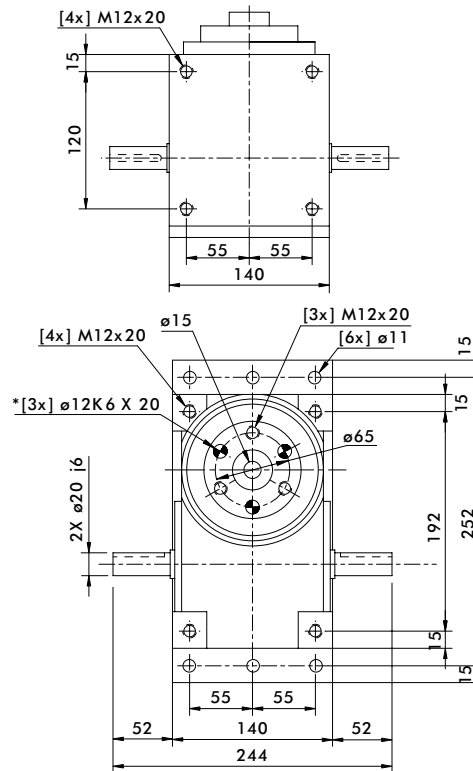
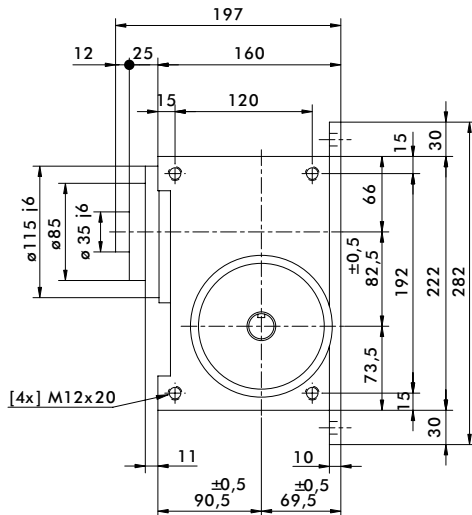
TMH2

All dimensions are subject to change. For actual dimensions, please request the current drawing from CAMCO-FERGUSON.

Die Abmessungen können Änderungen unterliegen. Bitte fragen Sie die aktuelle Zeichnung bei CAMCO-FERGUSON an.

Toutes les côtes sont susceptibles d'être modifiées sans préavis. Contacter CAMCO-FERGUSON pour une version actualisée de ce plan.

- * Dowel holes to be made by customer
- * Stiftbohrungen, vom Kunden zu fertigen
- * Trous pour goupilles, à faire par le client



Technical Specifications

Output Load Capacity – loads carried during index

	MH2	TMH2
Radial	9151 N	33093 N
Thrust/Axial	2572 N	12728 N
Moment	548 Nm	1405 Nm

Accuracy:

± 0,016mm at 75 mm radius

Repeatability:

± 0,004mm at 75 mm radius

Standard Features

- Through-hardened, ground cam
- Left hand or right hand cam
- Long-life lubrication

Optional Features

- Interface for reducer of your choice
- Relief in Dwell for shot-pin applications

Accessories

- Reducers with optional overload clutch
- Motors, Brake Motors
- Cycle Cam & Limit Switch:
 - Proximity
 - Mechanical
 - Simple or Multi-track



Technische Spezifikation

zulässige Belastung am Abtrieb während der Schaltphase

	MH2	TMH2
Radial	9151 N	33093 N
Thrust/Druck	2572 N	12728 N
Moment	548 Nm	1405 Nm

Positioniergenauigkeit:

±0,016 mm auf 75 mm Radius

Wiederholgenauigkeit:

±0,004 mm auf 75 mm Radius

Standard Merkmale

- durchgehärtete Kurve
- rechtsgängige Kurve
- Langzeitschmierung

Optionen

- Anschlussmöglichkeit für unterschiedliche Reduziergetriebe
- Freischliff in der Rastphase für Indexierung

Gängiges Zubehör

- Getriebe mit oder ohne Überlastkupplung
- Motore, Bremsmotore
- Schaltnocken und Begrenzungsschalter
 - Näherungsschalter
 - Mechanisch
 - Einfach oder Mehrfachschaltung



Spécifications Techniques

Capacité dynamique du roulement de sortie

	MH2	TMH2
Radial	9151 N	33093 N
Axial/Poussant	2572 N	12728 N
Couple de renversement	548 Nm	1405 Nm

Précision:

±0,016 mm sur rayon 75 mm

Répétabilité:

±0,004 mm sur rayon 75 mm

Caractéristiques standards

- Came trempée à cœur et rectifiée
- Came avec pas à droite ou à gauche
- Lubrification longue durée

Quelques Options

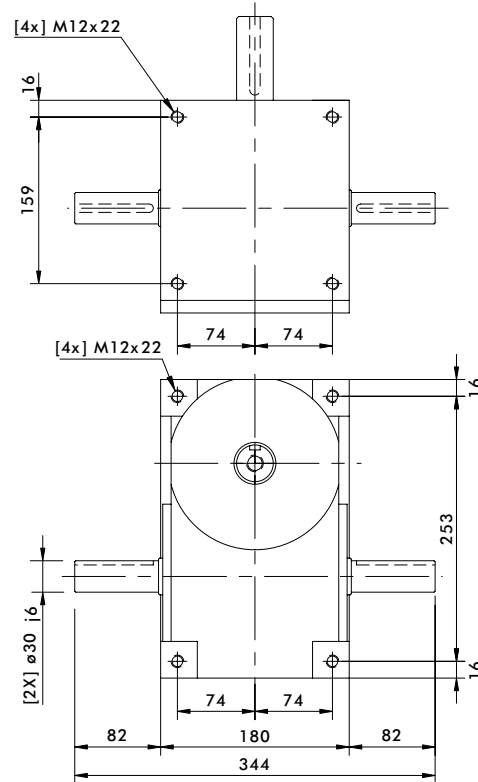
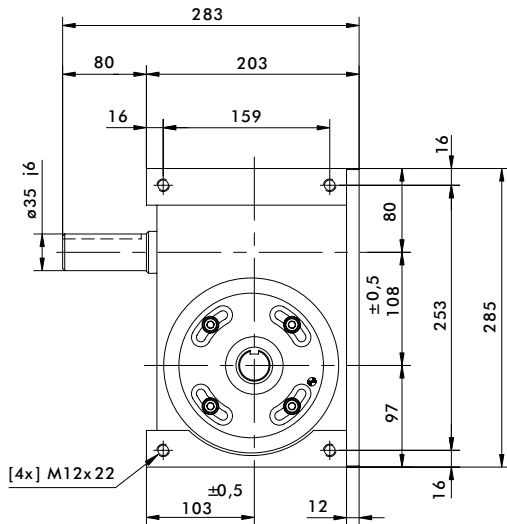
- Interface pour réducteur de votre choix
- Dépincement de came

Les accessoires les plus courants

- Réducteurs avec ou sans limiteur de couple
- Moteurs, Moteurs frein
- Cames et détecteurs
 - Proximité
 - Mécanique
 - Simple ou multi-pistes

MH3

All dimensions are subject to change. For actual dimensions, please request the current drawing from CAMCO-FERGUSON.
 Die Abmessungen können Änderungen unterliegen. Bitte fragen Sie die aktuelle Zeichnung bei CAMCO-FERGUSON an.
 Toutes les cotes sont susceptibles d'être modifiées sans préavis. Contacter CAMCO-FERGUSON pour une version actualisée de ce plan.



MH3 and TMH3 Indexer Capacities/Schrittgetriebe-Kapazitäten/Capacités Indexeur

Stops (S)	Index Period (β)	Motion	B10 Capacity at 50 RPM (Nm)	Internal Inertia (kgm ²)		Model
Stoppes (S)	Schaltwinkel (β)	Bewegungsgesetz	B10-Kapazität bei 50 1/min. (Nm)	Internes Massenträgheitsmoment (kgm ²)		Typ
Stops (S)	Angle d'indexage (β)	Loi	Capacité B10 à 50 tr/min (Nm)	Inertie interne (kgm ²)		Référence
				TMH3	MH3	
1	300	msc.50	310	0,006	0,002	T/MH3-6/6-F100-300-MS-50
2	300	ms	492	0,006	0,004	T/MH3-6/3-F125-300-MS
	270	msc.30	576	0,006	0,004	T/MH3-6/3-F125-270-MS-30
3	270	ms	603	0,006	0,004	T/MH3-6/2-F125-270-MS
	180	msc.50	816	0,006	0,004	T/MH3-6/2-F125-180-MS-50
4	270	ms	346	0,007	0,004	T/MH3-8/2-F100-270-MS
	180	msc.30	427	0,007	0,004	T/MH3-8/2-F100-180-MS-30
6	270	ms	618	0,007	0,004	T/MH3-6-F125-270-MS
	180	ms	687	0,007	0,004	T/MH3-6-F125-180-MS
	120	ms	746	0,007	0,004	T/MH3-6-F125-120-MS
8	270	ms	356	0,007	0,004	T/MH3-8-F100-270-MS
	180	ms	398	0,007	0,004	T/MH3-8-F100-180-MS
	120	ms	382	0,007	0,004	T/MH3-8-F100-120
12	270	ms	289	0,006	0,003	T/MH3-12-F075-270-MS
	180	ms	325	0,006	0,003	T/MH3-12-F075-180-MS
	120	ms	361	0,006	0,003	T/MH3-12-F075-120-MS
16	270	ms	474	0,007	0,004	T/MH3-8x2-F100-135/135-MS
	180	ms	532	0,007	0,004	T/MH3-8x2-F100-90/90-MS
	120	ms	592	0,007	0,004	T/MH3-8x2-F100-60/60-MS
24	270	ms	382	0,006	0,003	T/MH3-12x2-F075-135/135-MS
	180	ms	434	0,006	0,003	T/MH3-12x2-F075-90/90-MS
	120	ms	487	0,006	0,003	T/MH3-12x2-F075-60/60-MS

Specify "TMH3" for Dial (Flange) Output or "MH3" for Shaft Output. Other Motions (stops and index periods) available. Contact your CAMCO-FERGUSON sales representative for more information.

Ausführung mit Flansch T,MH3 oder Welle MH3. Weitere Ausführungen (Anzahl Stopps und Schaltwinkel) sind auf Anfrage lieferbar.

Spécifier TMH3 pour flasque de sortie ou MH3 pour arbre de sortie.

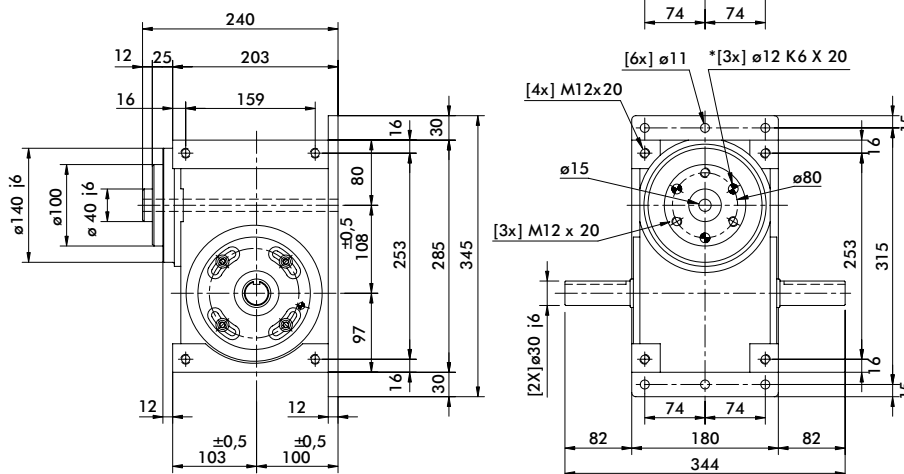
D'autres lois de mouvement, nombre de stops et angles d'indexage sont disponibles.

Votre contact CAMCO-FERGUSON est à votre disposition pour de plus amples renseignements.

Roller Gear Index Drives / Schrittschaltgetriebe / Indexeurs à came globale

All dimensions are subject to change. For actual dimensions, please request the current drawing from CAMCO-FERGUSON.
 Die Abmessungen können Änderungen unterliegen. Bitte fragen Sie die aktuelle Zeichnung bei CAMCO-FERGUSON an.
 Toutes les côtes sont susceptibles d'être modifiées sans préavis. Contacter CAMCO-FERGUSON pour une version actualisée de ce plan.

- * Dowel holes to be made by customer
- * Stifflöcher, vom Kunden zu fertigen
- * Trous pour goupilles, à faire par le client



TMH3



Technical Specifications

Output Load Capacity – loads carried during index

	MH3	TMH3
Radial	10899 N	35284 N
Thrust/Axial	12372 N	11026 N
Moment	871 Nm	1762 Nm

Accuracy:

$\pm 0,013$ mm at 75 mm radius

Repeatability:

$\pm 0,003$ mm at 75 mm radius

Standard Features

- Through-hardened, ground cam
- Left hand or right hand cam
- Long-life lubrication

Optional Features

- Interface for reducer of your choice
- Relief in Dwell for shot-pin applications
- Center Through Hole in TMH3 (15 mm Diameter)

Accessories

- Reducers with optional overload clutch
- Motors, Brake Motors
- Cycle Cam & Limit Switch:
 - Proximity
 - Mechanical
 - Simple or Multi-track



Technische Spezifikation

zulässige Belastung am Abtrieb während der Schaltphase

	MH3	TMH3
Radial	10899 N	35284 N
Thrust/Druck	12372 N	11026 N
Moment	871 Nm	1762 Nm

Positioniergenauigkeit:

$\pm 0,013$ mm auf 75 mm Radius

Wiederholgenauigkeit:

$\pm 0,003$ mm auf 75 mm Radius

Standard Merkmale

- durchgehärtete Kurve
- rechtsgängige Kurve
- Langzeitschmierung

Optionen

- Anschlußmöglichkeit für unterschiedliche Reduziergetriebe
- Freischliff in der Rastphase für Indexierung
- Durchgangsbohrung (15mm Durchmesser) bei Typ TMH3

Gängiges Zubehör

- Getriebe mit oder ohne Überlastkupplung
- Motore, Bremsmotore
- Schaltnocken und Begrenzungsschalter
 - Näherungsschalter
 - Mechanisch
 - Einfach oder Mehrfachschaltung



Spécifications Techniques

Capacité dynamique du roulement de sortie

	MH3	TMH3
Radial	10899 N	35284 N
Axial/poussant	12372 N	11026 N
Couple de renversement	871 Nm	1762 Nm

Précision:

$\pm 0,013$ mm sur rayon 75 mm

Répétabilité:

$\pm 0,003$ mm sur rayon 75 mm

Caractéristiques standards

- Came trempée à cœur et rectifiée
- Came avec pas à droite ou à gauche
- Lubrification longue durée

Quelques Options

- Interface pour réducteur de votre choix
- Dépincement de came
- Modèle TMH3 avec plateau de sortie creux (dia. 15 mm)

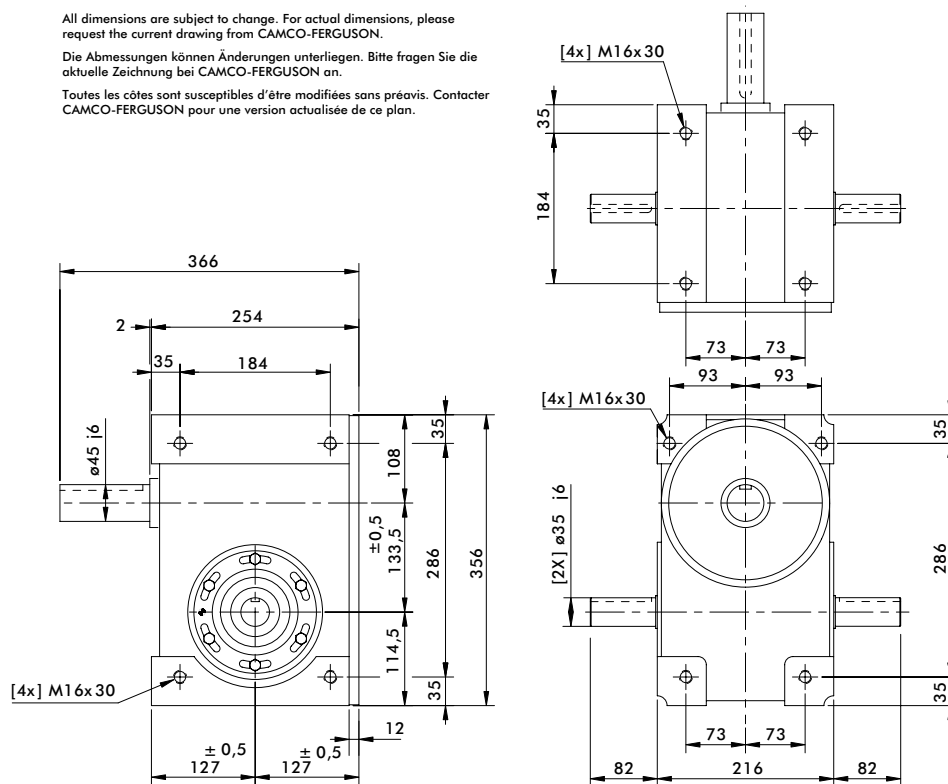
Les accessoires les plus courants

- Réducteurs avec ou sans limiteur de couple
- Moteurs, Moteurs frein
- Cames et détecteurs
 - Proximité
 - Mécanique
 - Simple ou multi-pistes

Roller Gear Index Drives / Schrittschaltgetriebe / Indexeurs à came globique

1H2

All dimensions are subject to change. For actual dimensions, please request the current drawing from CAMCO-FERGUSON.
 Die Abmessungen können Änderungen unterliegen. Bitte fragen Sie die aktuelle Zeichnung bei CAMCO-FERGUSON an.
 Toutes les côtes sont susceptibles d'être modifiées sans préavis. Contacter CAMCO-FERGUSON pour une version actualisée de ce plan.



1H2 and T1H2 Indexer Capacities/Schrittgetriebe-Kapazitäten/Capacités Indexeur

Stops (S)	Index Period (β)	Motion	B10 Capacity at 50 RPM (Nm)	Internal Inertia (kgm ²)		Model
Stops (S)	Schaltwinkel (β)	Bewegungsgesetz	B10-Kapazität bei 50 1/min. (Nm)	Internes Massenträgheitsmoment (kgm ²)		Typ
Stops (S)	Angle d'indexage (β)	Loi	Capacité B10 à 50 tr/min (Nm)	Inertie interne (kgm ²)		Référence
				T1H2	1H2	
1	330	msc.50	781	0,017	0,007	T/1H2-6/6-F125-330-MS-50
2	270	ms	719	0,020	0,009	T/1H2-6/3-F150-270-MS
	180	msc.50	775	0,017	0,007	T/1H2-6/3-F125-180-MS-50
3	270	ms	836	0,020	0,009	T/1H2-6/2-F150-270-MS
	180	msc.30	1028	0,020	0,009	T/1H2-6/2-F150-180-MS-30
4	270	ms	823	0,020	0,010	T/1H2-8/2-F125-270-MS
	180	msc.30	1001	0,020	0,010	T/1H2-8/2-F125-180-MS-30
6	270	ms	859	0,020	0,009	T/1H2-6-F150-270-MS
	180	ms	957	0,020	0,009	T/1H2-6-F150-180-MS
	120	ms	1047	0,020	0,009	T/1H2-6-F150-120-MS
8	270	ms	1072	0,024	0,013	T/1H2-8-F150-270-MS
	180	ms	1195	0,024	0,013	T/1H2-8-F150-180-MS
	120	ms	1018	0,020	0,010	T/1H2-8-F125-120-MS
12	270	ms	542	0,023	0,013	T/1H2-12-F100-270-MS
	180	ms	607	0,023	0,013	T/1H2-12-F100-180-MS
	120	ms	660	0,023	0,013	T/1H2-12-F100-120-MS
16	270	ms	1486	0,024	0,013	T/1H2-8x2-F150-135/135-MS
	180	ms	1669	0,024	0,013	T/1H2-8x2-F150-90/90-MS
	120	ms	1421	0,024	0,010	T/1H2-8x2-F125-60/60-MS
24	270	ms	726	0,023	0,013	T/1H2-12x2-F100-135/135-MS
	180	ms	821	0,023	0,013	T/1H2-12x2-F100-90/90-MS
	120	ms	910	0,023	0,013	T/1H2-12x2-F100-60/60-MS

Specify "T1H2" for Dial (Flange) Output or "1H2" for Shaft Output. Other Motions (stops and index periods) available. Contact your CAMCO-FERGUSON sales representative for more information.

Ausführung mit Flansch T1H2 oder Welle 1H2. Weitere Ausführungen (Anzahl Stopps und Schaltwinkel) sind auf Anfrage lieferbar.

Spécifier T1H2 pour flasque de sortie ou 1H2 pour arbre de sortie.

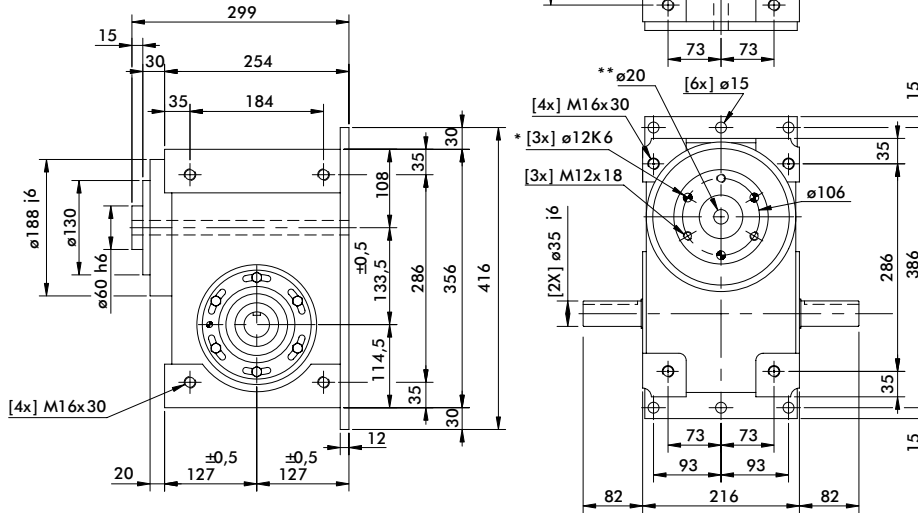
D'autres lois de mouvement, nombre de stops et angles d'indexage sont disponibles.

Votre contact CAMCO-FERGUSON est à votre disposition pour de plus amples renseignements.

Roller Gear Index Drives / Schrittschaltgetriebe / Indexeurs à came globale

All dimensions are subject to change. For actual dimensions, please request the current drawing from CAMCO-FERGUSON.
 Die Abmessungen können Änderungen unterliegen. Bitte fragen Sie die aktuelle Zeichnung bei CAMCO-FERGUSON an.
 Toutes les cotes sont susceptibles d'être modifiées sans préavis. Contacter CAMCO-FERGUSON pour une version actualisée de ce plan.

- * Dowel holes to be made by customer
- * Stifflöcher, vom Kunden zu fertigen
- * Trous pour goupilles, à faire par le client



T1H2



Technical Specifications

Output Load Capacity – loads carried during index

	1H2	T1H2
Radial	16846 N	49399 N
Thrust/Axial	355 N	17517 N
Moment	1851 Nm	3207 Nm

Accuracy: ± 0,023mm at 150 mm radius

Repeatability: ± 0,006mm at 150 mm radius

Standard Features

- Through-hardened, ground cam
- Left hand or right hand cam
- Long-life lubrication

Optional Features

- Interface for reducer of your choice
- Relief in Dwell for shot-pin applications
- Center Through Hole in T1H2 (20 mm Diameter)

Accessories

- Reducers with optional overload clutch
- Motors, Brake Motors
- Cycle Cam & Limit Switch:
 - Proximity
 - Mechanical
 - Simple or Multi-track



Technische Spezifikation

zulässige Belastung am Abtrieb während der Schaltphase

	1H2	T1H2
Radial	16846 N	49399 N
Thrust/Druck	355 N	17517 N
Moment	1851 Nm	3207 Nm

Positioniergenauigkeit: ±0,023 mm auf 150 mm Radius

Wiederholgenauigkeit: ±0,006 mm auf 150 mm Radius

Standard Merkmale

- durchgehärtete Kurve
- rechtsgängige Kurve
- Langzeitschmierung

Optionen

- Anschlußmöglichkeit für unterschiedliche Reduziergetriebe
- Freischliff in der Rastphase für Indexierung
- Durchgangsbohrung (20 mm Durchmesser) bei Typ T1H2

Gängiges Zubehör

- Getriebe mit oder ohne Überlastkupplung
- Motore, Bremsmotore
- Schaltnocken und Begrenzungsschalter
 - Näherungsschalter
 - Mechanisch
 - Einfach oder Mehrfachschaltung



Spécifications Techniques

Capacité dynamique du roulement de sortie

	1H2	T1H2
Radial	16846 N	49399 N
Axial/poussant	355 N	17517 N
Couple de renversement	1851 Nm	3207 Nm

Précision: ±0,023 mm sur rayon 150 mm

Répétabilité: ±0,006 mm sur rayon 150 mm

Caractéristiques standards

- Came trempée à cœur et rectifiée
- Came avec pas à droite ou à gauche
- Lubrification longue durée

Quelques Options

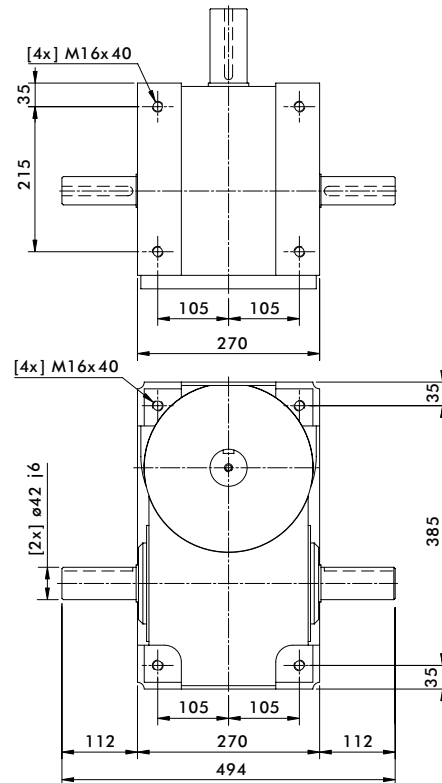
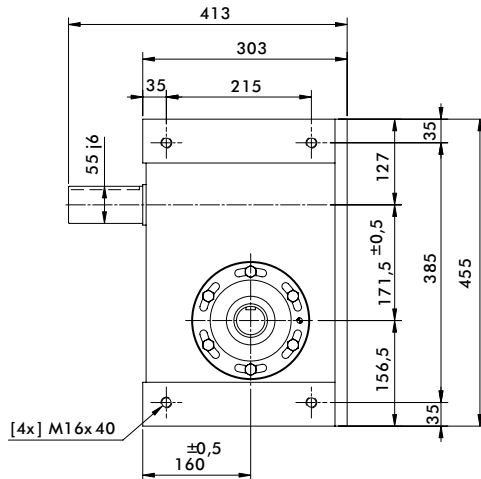
- Interface pour réducteur de votre choix
- Dépincement de came
- T1H2 avec plateau de sortie creux (dia. 20mm)

Les accessoires les plus courants

- Réducteurs avec ou sans limiteur de couple
- Moteurs, Moteurs frein
- Cames et détecteurs
 - Proximité
 - Mécanique
 - Simple ou multi-pistes

2H2

All dimensions are subject to change. For actual dimensions, please request the current drawing from CAMCO-FERGUSON.
 Die Abmessungen können Änderungen unterliegen. Bitte fragen Sie die aktuelle Zeichnung bei CAMCO-FERGUSON an.
 Toutes les cotes sont susceptibles d'être modifiées sans préavis. Contacter CAMCO-FERGUSON pour une version actualisée de ce plan.



2H2 and T2H2 Indexer Capacities/Schrittgetriebe-Kapazitäten/Capacités Indexeur

Stops (S)	Index Period (β)	Motion	B10 Capacity at 50 RPM (Nm)	Internal Inertia (kgm ²)		Model
Stops (S)	Schaltwinkel (β)	Bewegungsgesetz	B10-Kapazität bei 50 1/min. (Nm)	Internes Massenträgheitsmoment (kgm ²)		Typ
Stops (S)	Angle d'indexage (β)	Loi	Capacité B10 à 50 tr/min (Nm)	Inertie interne (kgm ²)		Référence
				T2H2	2H2	
1	300	msc.50	1130	0,028	0,017	T/2H2-6/6-F150-300-MS-50
2	300	ms	1807	0,038	0,026	T/2H2-6/3-F200-300-MS
	270	msc.30	2028	0,038	0,026	T/2H2-6/3-F200-270-MS-30
3	270	ms	2117	0,038	0,026	T/2H2-6/2-F200-270-MS
	180	msc.30	2532	0,038	0,026	T/2H2-6/2-F200-180-MS-30
4	270	ms	1757	0,047	0,036	T/2H2-8/2-F175-270-MS
	180	msc.50	2355	0,047	0,036	T/2H2-8/2-F175-180-MS-50
6	270	ms	2102	0,038	0,026	T/2H2-6-F200-270-MS
	180	ms	2346	0,038	0,026	T/2H2-6-F200-180-MS
	120	ms	2566	0,038	0,026	T/2H2-6-F200-120-MS
8	270	ms	1765	0,047	0,036	T/2H2-8-F175-270-MS
	180	ms	1968	0,047	0,036	T/2H2-8-F175-180-MS
	120	ms	2153	0,047	0,036	T/2H2-8-F175-120-MS
12	270	ms	1181	0,042	0,030	T/2H2-12-F125-270-MS
	180	ms	1325	0,042	0,030	T/2H2-12-F125-180-MS
	120	ms	1467	0,042	0,030	T/2H2-12-F125-120-MS
16	270	ms	2462	0,047	0,036	T/2H2-8x2-F175-135/135-MS
	180	ms	2757	0,047	0,036	T/2H2-8x2-F175-90/90-MS
	120	ms	3026	0,047	0,036	T/2H2-8x2-F175-60/60-MS
24	270	ms	1636	0,042	0,030	T/2H2-12x2-F125-135/135-MS
	180	ms	1852	0,042	0,030	T/2H2-12x2-F125-90/90-MS
	120	ms	2059	0,042	0,030	T/2H2-12x2-F125-60/60-MS

Specify "T2H2" for Dial (Flange) Output or "2H2" for Shaft Output. Other Motions (stops and index periods) available. Contact your CAMCO-FERGUSON sales representative for more information.

Ausführung mit Flansch T2H2 oder Welle 2H2. Weitere Ausführungen (Anzahl Stops und Schaltwinkel) sind auf Anfrage lieferbar.

Spécifier T2H2 pour flasque de sortie ou 2H2 pour arbre de sortie.

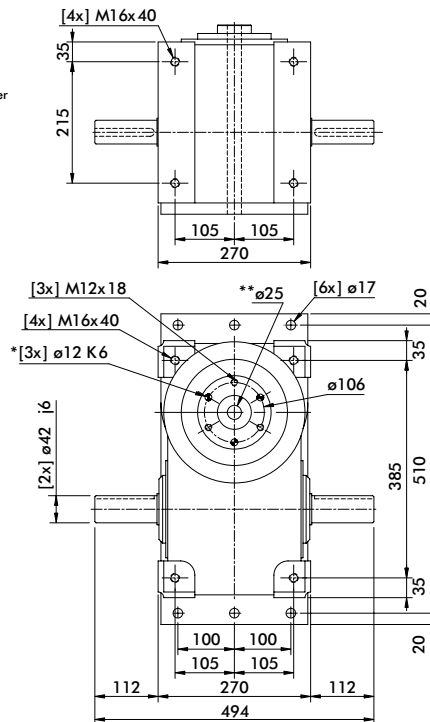
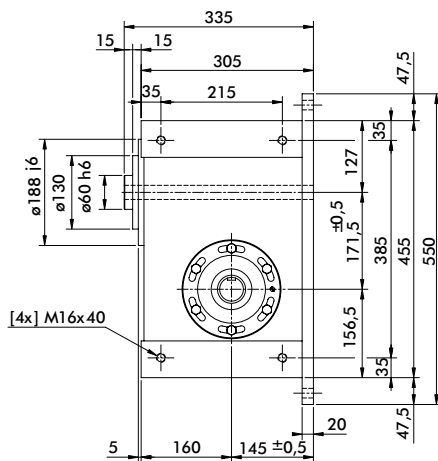
D'autres lois de mouvement, nombre de stops et angles d'indexage sont disponibles.

Votre contact CAMCO-FERGUSON est à votre disposition pour de plus amples renseignements.

Roller Gear Index Drives / Schrittschaltgetriebe / Indexeurs à came globale

All dimensions are subject to change. For actual dimensions, please request the current drawing from CAMCO-FERGUSON.
 Die Abmessungen können Änderungen unterliegen. Bitte fragen Sie die aktuelle Zeichnung bei CAMCO-FERGUSON an.
 Toutes les côtes sont susceptibles d'être modifiées sans préavis. Contacter CAMCO-FERGUSON pour une version actualisée de ce plan.

* Dowel holes to be made by customer
 * Stiftbohrungen, vom Kunden zu fertigen
 * Trous pour goupilles, à faire par le client



T2H2



Technical Specifications

Output Load Capacity – loads carried during index

	2H2	T2H2
Radial	31040 N	49399 N
Thrust/Axial	617 N	17517 N
Moment	3379 Nm	3207 Nm

Accuracy:

± 0,026mm at 150 mm radius

Repeatability:

± 0,007mm at 150 mm radius

Standard Features

- Through-hardened, ground cam
- Left hand or right hand cam
- Long-life lubrication

Optional Features

- Interface for reducer of your choice
- Relief in Dwell for shot-pin applications
- Center Through Hole in T2H2 (25 mm Diameter)

Accessories

- Reducers with optional overload clutch
- Motors, Brake Motors
- Cycle Cam & Limit Switch:
 - Proximity
 - Mechanical
 - Simple or Multi-track



Technische Spezifikation

zulässige Belastung am Abtrieb während der Schaltphase

	2H2	T2H2
Radial	31040 N	49399 N
Thrust/Druck	617 N	17517 N
Moment	3379 Nm	3207 Nm

Positioniergenauigkeit:

± 0,026 mm auf 150 mm Radius

Wiederholgenauigkeit:

± 0,007 mm auf 150 mm Radius

Standard Merkmale

- durchgehärtete Kurve
- rechtsgängige Kurve
- Langzeitschmierung

Optionen

- Anschlußmöglichkeit für unterschiedliche Reduziergetriebe
- Freischliff in der Rastphase für Indexierung
- Durchgangsbohrung (25mm Durchmesser) bei Typ T2H2

Gängige Zubehör

- Getriebe mit oder ohne Überlastkupplung
- Motore, Bremsmotore
- Schaltnocken und Begrenzungsschalter
 - Näherungsschalter
 - Mechanisch
 - Einfach oder Mehrfachschaltung



Spécifications Techniques

Capacité dynamique du roulement de sortie

	2H2	T2H2
Radial	31040 N	49399 N
Axial/poussant	617 N	17517 N
Couple de renversement	3379 Nm	3207 Nm

Précision:

± 0,026 mm sur rayon 150 mm

Répétabilité:

± 0,007 mm sur rayon 150 mm

Caractéristiques standards

- Came trempée à cœur et rectifiée
- Came avec pas à droite ou à gauche
- Lubrification longue durée

Quelques Options

- Interface pour réducteur de votre choix
- Dépincement de came
- Modèle T2H2 avec plateau de sortie creux (dia. 25 mm)

Les accessoires les plus courants

- Réducteurs avec ou sans limiteur de couple
- Moteurs, Moteurs frein
- Cames et détecteurs
 - Proximité
 - Mécanique
 - Simple ou multi-pistes